

STEROWNIK ROLET DOPUSZKOWY CENTRALNY SRP-03

INSTRUKCJA OBSŁUGI



Zakład Mechaniki i Elektroniki

ZAMEL sp.j.

J.W. Dzida, K. Łodzińska

ul. Zielona 27, 43-200 Pszczyna, Poland
Tel. +48 (32) 210 46 65, Fax +48 (32) 210 80 04
www.zamelcet.com, e-mail: marketing@zamel.pl

zAMEL

OPIS

Sterownik rolet SRP-03 przeznaczony jest do realizacji funkcji sterowania centralnego napędów rolet okiennych. Urządzenie generuje impulsy sterowania centralnego (pełne otwarcie lub zamknięcie rolety lub grupy rolet, czas trwania impulsu 0,5 s). SRP-03 może być wykorzystany jako element bezprzewodowego (nadajniki systemu EXTA FREE) lub przewodowego (łączniki żaluzjowe) sterowania centralnego, co pozwala na integrację przewodowych sterowników rolet (SRM-10, SRP-01 lub urządzeń innych producentów) z bezprzewodowym systemem sterowania EXTA FREE.

CECHY

- Przeznaczony do przewodowego i bezprzewodowego sterowania centralnego (grupowego) napędami rolet okiennych, markiz, bram (silniki elektryczne 230 V~),
- wejścia przewodowego sterowania centralnego rolet,
- integracja z przewodowymi sterownikami rolet SRM-10 i SRP-01 lub urządzeniami innych producentów,
- urządzenie energooszczędne, przystosowane do pracy ciągłej,
- możliwość współpracy z dowolnym łącznikiem żaluzjowym (nie wyposażonym w elementy podświetlające).



UWAGA

Urządzenie należy podłączyć do sieci jednofazowej zgodnie z obowiązującymi normami. Sposób podłączenia określono w niniejszej instrukcji. Czynności związane z: instalacją, podłączeniem i regulacją powinny być wykonywane przez wykwalifikowanych elektryków, którzy zapoznali się z instrukcją obsługi i funkcjami urządzenia. Demontaż obudowy powoduje utratę gwarancji oraz stwarza niebezpieczeństwo porażenia prądem. Przed rozpoczęciem instalacji należy upewnić się czy na przewodach przyłączeniowych nie występuje napięcie. Do instalacji należy użyć wkrętaka krzyżowego o średnicy do 3,5 mm. Na poprawne działanie ma wpływ sposób transportu, magazynowania i użytkowania urządzenia. Instalacja urządzenia jest niewskazana w następujących przypadkach: brak elementów składowych, uszkodzenie urządzenia lub jego deformacje. W przypadku nieprawidłowego funkcjonowania należy zwrócić się do producenta.



Symbol oznaczający selektywne zbieranie sprzętu elektrycznego i elektronicznego.
Zakaz umieszczania zużytego sprzętu z innymi odpadami.

DANE TECHNICZNE

SRP-03	
Zaciski zasilania:	L, N
Znamionowe napięcie zasilania:	230 V~
Tolerancja napięcia zasilania:	-15 + 10 %
Częstotliwość znamionowa:	50 / 60 Hz
Znamionowy pobór mocy:	0,4 W tryb „czuwania” / 0,7 W tryb pracy
Transmisja:	radiowa 868,32 MHz
Sposób transmisji:	jednokierunkowa
Kodowanie:	transmisja z adresacją
Maksymalna ilość nadajników:	32
Zasięg:	do 250 m w terenie otwartym
Sygnalizacja optyczna pracy:	dioda LED czerwona
Zaciski sterowania:	LOCAL/CENTRAL ▲ (górze), ▼ (dół)
Zaciski wyjściowe:	OUT ▲ (górze), ▼ (dół) - wyjścia sterowania centralnego
Parametry styków przekaźnika:	2NO 5A / 250V~ AC1 1250 VA (styki napięciowe)
Liczba zacisków przyłączeniowych:	6
Przekrój przewodów przyłączeniowych:	0,2 + 2,50 mm ²
Temperatura pracy:	-10 + 55 °C
Pozycja pracy:	dowolna
Mocowanie obudowy:	puszka instalacyjna Ø60 mm
Stopień ochrony obudowy:	IP20 (PN-EN 60529)
Klasa ochronności:	II
Kategoria przepięciowa:	II
Stopień zanieczyszczenia:	2
Napięcie udarowe:	1 kV (PN-EN 61000-4-5)
Wymiary:	47,5 x 47,5 x 20 mm
Waga:	0,039 kg
Zgodność z normami:	PN-EN 60669, PN-EN 60950, PN-EN 61000

WYGLĄD

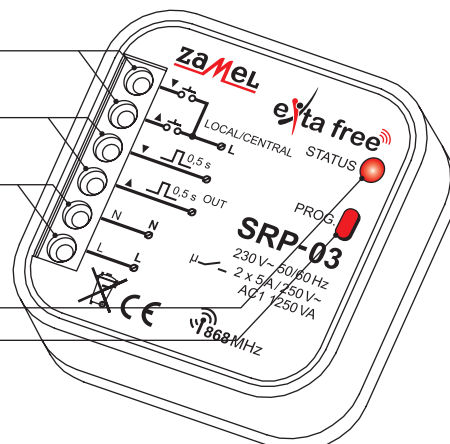
Zaciski przewodowego sterowania centralnego (ruch w górę ▲, ruch w dół ▼)

Zaciski wyjściowe sygnałów sterowania (ruch w górę ▲, ruch w dół ▼)

Zaciski zasilania (L, N)

Sygnalizacja optyczna pracy odbiornika

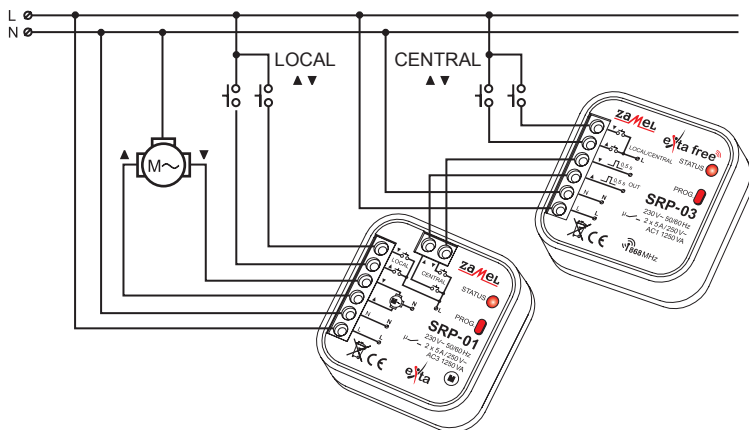
Przycisk programowania



Urządzenia firmy ZAMEL cechowane tym znakiem mogą współpracować ze sobą.



PODŁĄCZENIE

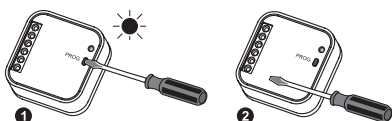


MONTAŻ

1. Rozłączyć obwód zasilania bezpiecznikiem, wyłącznikiem nadmiaroprądowym lub rozłącznikiem izolacyjnym przyłączonymi do odpowiedniego obwodu.
2. Sprawdzić odpowiednim przyrządem stan beznapięciowy na przewodach zasilających.
3. Podłączyć przewody pod zaciski zgodnie ze schematem podłączenia.
4. Zamontować urządzenie SRP-03 w puszcze instalacyjnej.
5. Załączyć obwód zasilania.

UWAGA: Podłączenie łączników przewodowych (LOCAL/CENTRAL) jest opcjonalne.

PROGRAMOWANIE NADAJNIKÓW RADIOWYCH



Nacisnąć przycisk PROG urządzenia SRP-03 i go przytrzymać do momentu zaświecenia się (sygnał ciągły) czerwonej diody LED. Następnie zwolnić przycisk PROG.

Przykładowa procedura programowania z użyciem pilota P-257/2. Dla pozostałych nadajników radiowych EXTA FREE procedura jest analogiczna.

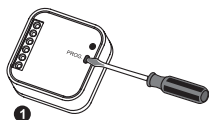


Nacisnąć a następnie zwolnić pierwszy przycisk nadajnika (ruch ▲). Zaświeci się (sygnał pulsujący, a następnie sygnał ciągły) czerwona dioda LED.

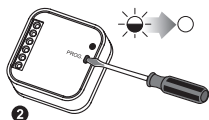


Nacisnąć a następnie zwolnić drugi przycisk nadajnika (ruch ▼). Dioda LED zaświeci się (sygnał pulsujący), a następnie zgaśnie – NADAJNIK ZAPISANY.

KASOWANIE NADAJNIKÓW RADIOWYCH



Nacisnąć przycisk PROG urządzenia SRP-03 i go przytrzymać.

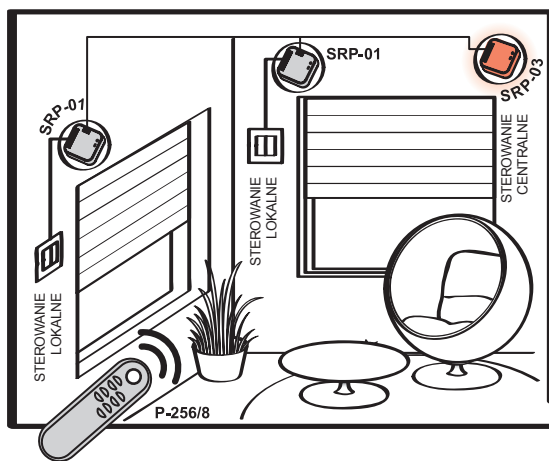


Po około 5 s zaświeci się (sygnał pulsujący) czerwona dioda LED, następnie zgaśnie.



Zwolnić przycisk w SRP-03 - PAMIĘĆ SKASOWANA.

ZASTOSOWANIE



Układ sterowania roletami okiennymi zrealizowany przy pomocy przewodowych sterowników rolet SRP-01. Jeden sterownik może być wykorzystany tylko dla jednej rolety. Każdy ze sterowników posiada przycisk sterowania lokalnego oraz połączone wejścia sterowania centralnego, umożliwiając zamknięcie lub otwarcie danej grupy rolet przy pomocy sterownika rolet dopuszkowego centralnego SRP-03, uruchamianego bezprzewodowo pilotem 8-kanalowym P-256/8. Łączniki żaluzjowe nie mogą być wyposażone w podświetlenie.

ZASIĘG DZIAŁANIA

Nadajnik	SRP-03	Nadajnik	SRP-03
RNK-02	200 m	RNP-02	180 m
RNK-04	200 m	RNL-01	brak*
P-256/8	250 m	RTN-01	200 m
P-257/4 (2)	200 m	RCR-01	brak*
RNM-10	250 m	RTI-01	180 m
RNP-01	180 m	RXM-01	250 m

* - nadajniki 1-kanalowe nie współpracują ze sterownikami rolet

UWAGA! Podany zasięg działania dotyczy przestrzeni otwartej, czyli warunków idealnych, bez przeszkód. Jeżeli pomiędzy nadajnikiem a odbiornikiem znajdują się przeszkody, należy przewidzieć zmniejszenie zasięgu działania odpowiednio dla: cegła od 10 do 40%, drewna i gipsu od 5 do 20%, betonu zbrojonego od 40 do 80%, metalu od 90 do 100%, szkła od 10 do 20%. Negatywny wpływ na zasięg działania mają też napowietrzne i podziemne linie energetyczne dużej mocy oraz nadajniki telefonii komórkowej umieszczone w bliskiej odległości urządzeń.

KARTA GWARANCYJNA

Producent udziela 24 miesięcznej gwarancji

1. ZMIE ZAMEL SP.J. udziela 24- miesięcznej gwarancji na sprzedawane towary.
2. Gwarancją ZMIE ZAMEL SP.J. nie są objęte:
 - a) mechaniczne uszkodzenia powstałe w transporcie, załadunku / rozładunku lub innych okolicznościach,
 - b) uszkodzenia powstałe na skutek wadliwie wykonanego montażu lub eksploatacji wyrobów ZMIE ZAMEL SP.J.,
 - c) uszkodzenia powstałe na skutek jakichkolwiek przeróbek dokonanych przez KUPUJĄCEGO lub osoby trzecie a odnoszących się do wyrobów będących przedmiotem sprzedaży lub urządzeń niezbędnych do prawidłowego funkcjonowania wyrobów będących przedmiotem sprzedaży,
 - d) uszkodzenia wynikające z działania siły wyższej lub innych zdarzeń losowych, za które ZMIE ZAMEL SP.J. nie ponosi odpowiedzialności.
3. Wszelkie roszczenia z tytułu gwarancji KUPUJĄCY zgłosi w punkcie zakupu lub firmie ZMIE ZAMEL SP.J. na piśmie po ich stwierdzeniu.
4. ZMIE ZAMEL SP.J. zobowiązuje się do rozpatrywania reklamacji zgodnie z obowiązującymi przepisami prawa polskiego.
5. Wybór formy załatwienia reklamacji, np. wymiana towaru na wolny od wad, naprawa lub zwrot pieniędzy należy do ZMIE ZAMEL SP.J.
6. Terytorialny zasięg obowiązywania gwarancji: Rzeczpospolita Polska.
7. Gwarancja nie wyłącza, ani nie ogranicza, ani nie zawieszka uprawnień KUPUJĄCEGO wynikających z niezgodności towaru z umową.

Pieczęć i podpis sprzedawcy, data sprzedaży