



ZAMEL Sp. z o.o.

ul. Zielona 27, 43-200 Pszczyna, Poland
tel. +48 (32) 210 46 65, fax +48 (32) 210 80 04
www.zamelcet.com, e-mail: marketing@zamel.pl



Portugal: Skua Technology Lda
Rua José ALvares Araújo 44, Braga
www.skuatechnology.com

DESCRIÇÃO

O dispositivo ZMPZM10 é usado para detectar a presença líquidos condutores (ex. água) que esteja presente no sensor de nível montado no chão (ZMSZH03). O sistema pode ser usado para alarma água em sítios não desejados. Também pode ser usado no controlo de sistemas e em sistemas de controlo de água. O sensor externo está galvanicamente separado o que torna o sistema mais fiavel e seguro.

FUNÇÕES

- ↳ Indicador tensão controlo
- ↳ Indicador alimentação/relé
- ↳ sensor inundação externo - separado galvanicamente,
- ↳ mligação do ssensores em série ou paralelo,
- ↳ cablagem simples sensores,
- ↳ oresistente a falsos alarmes,
- ↳ wrelé saída - jcapacidade máxima 16A,
- ↳ duplo modulo - modular,
- ↳ instalação em calha DIN TH 35.



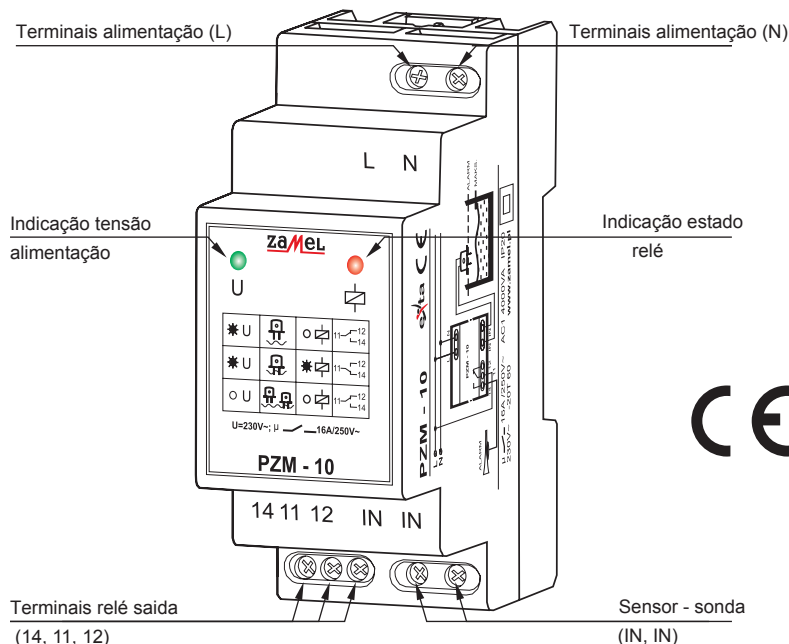
ATENÇÃO O dispositivo foi projectado para instalações com 1 fase de acordo com as regras e normas e deve ser instalado de acordo com as normas vigentes em cada país. o dispositivo deve ser ligado de acordo com os detalhes incluídos neste manual. A instalação, ligação e controlo, deve ser executada por tecnico electricista qualificado e de acordo com o manual e as funções do dispositivo. A desmontagem do dispositivo corresponde á perda garantia e pode causar choque eléctrico. Antes da instalação, certifique-se de que os cabos ligação não estão em tensão. Use uma chave fendas de cruz de 3,5mm para instalação do aparelho. O transporte impróprio, armazenamento, e uso do dispositivo influenciam o seu mau funcionamento. Não é aconselhável instalar o dispositivo: nos seguintes casos: se parte do aparelho faltar, está danificada ou deformada. Em funcionamento improprio do dispositivo, contacte o seu distribuidor.

DADOS TECNICOS

ZMPZM10

Terminais entrad:	L, N
Tensão alimentação:	230 V~
Tolerância tensão:	-15 ÷ +10 %
Indicador tensão controlo:	LED verde
Frequência nominal:	50 / 60 Hz
Corrente:	10 mA
Terminais entrada:	IN, IN
Sonda:	externa (SZH-03)
Comprimento maximo cabo sensor:	500 m
Indicador alimentação/relé:	LED vermelho
Parametros relé:	1NO/NC 16 A / 250 V AC1 4000 VA
Numero terminais ligação:	7
Secção cabos:	0,2 ÷ 2,50 mm ²
Temp.funccionamen.:	-20 ÷ +60 °C
Posição funci.:	livre
Montagem:	calha din TH 35 (PN-EN 60715)
Grau IP:	IP20 (PN-EN 60529)
Class.protecção:	II
Categ. sobretensão:	II
Grau poluição:	2
Tensão pico:	2 kV (PN-EN 61000-4-5)
Dimens.:	monomodular (35 mm) 90x35x66 mm
Peso:	199 g
Standards:	PN-EN 60730-1 PN-EN 60730-2-15 PN-EN 61000-4-2,3,4,5,6,11

ASPECTO



MONTAGEM, FUNCIONAM.

1. Desligar o circuito de alimentação dos circuitos e o interruptor geral ou disjuntor de protecção do circuito.
2. Verificar com os instrumentos adequados ba falta de tensão nos fios de alimentação,
3. Instalar o dispositivo ZMPZM10 na calha din TH 35.
4. Instale a sonda de liquido (ZMSZH03) ao nivel pretendido de alarme,
5. Ligue os cabos com os terminais de acordo com o diagrama de instalação.
6. Ligue a alimentação do circuito.

O dispositivo está pronto funcionar após a ligação apropriada. Na situação de ambos os terminais da sonda estarem em contacto com algum liquido condutor, o sistema comuta para ON o relé (contactos 11-14) e o LED vermelho liga. Quando o nivel do liquido baixa do valor de alarme ao qual a sonda foi instalado, o relé é comutado para OFF (contactos 11-12) e o LED vermelho é desligado. O dispositivo tem um relé inversor, que pode ser usado como pretendido dependendo da sua operação. As sonda podem ser instaladas quer em série, quer em paralelo. Na ligação em série, o relé só é activado se todos os sensores estão activos ao mesmo tempo. Na instalação em paralelo, o relé comuta, se algum dos sensores estão activos.

LIGAÇÕES

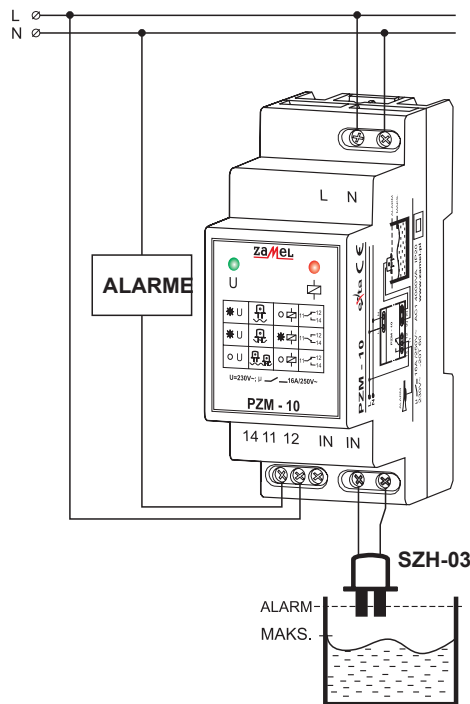
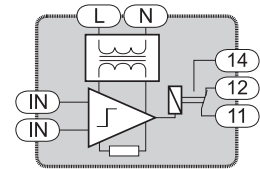
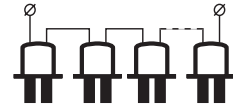


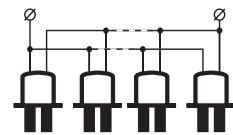
DIAGRAMA INTERNO



LIGAÇÕES SONDAS

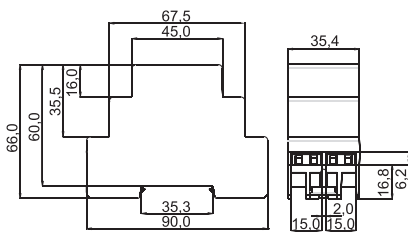


O relé actua se todos os sensores estiverem em contacto



O relé actua se um dos sensores está em contacto.

DIMENSÕES



FAMILIA PRODUTOS

O relé de inundação ZMPZM10 pertence á familia de produtos ZMPxx.

PXX - xx

Versões dispositivo:

10 - basico

Modular:

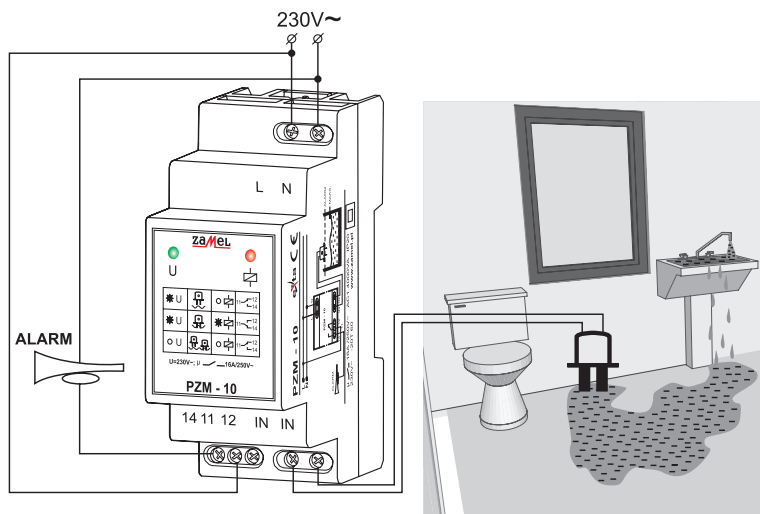
M - duplo modulo

Simbolo:

PR - relé resistencia

PZ - relé inundação

EXEMPLO APLICAÇÃO



Uso tipico:

O sensor (sonda) de inundação ZMPZM10 opera como informador de sinal ao sistema sobre a influência da água.

GARANTIA

A garantia do produto é de 24 meses

1. ZMIE ZAMEL Sp. z o.o. assegura 24 meses de garantia para este produto.
2. A garantia de fabricante não cobre qualquer uma das seguintes acções:
 - a) danos mecânicos durante o transporte, carga / descarga ou outras quaisquer circunstâncias,
 - b) danos causados pela montagem incorrecto ou má utilização do produto,
 - c) danos causados por modificações não autorizadas efectuadas pelo COMPRADOR ou outras terceiras partes ao produto ou outros dispositivos necessárias para o funcionamento do produto,
 - d) danos causado por actos da natureza ou outros incidentes independentes do fabricante.
3. O COMPRADOR deve efectuar qualquer reclamação por escrito ao distribuidor ou a ZMIE ZAMEL Sp. z o.o.
4. ZMIE ZAMEL Sp. z o.o. É legalmente responsável pelo processo reclamação de acordo com legislação actual na Polónia.
5. ZMIE ZAMEL Sp. z o.o. Procederá á reclamação de acordo com o juízo da mesma: reparação do produto, substituição ou devolução monetária.

Assin. e carimbo Distribuidor, data de compra