



**Zakład Mechaniki i Elektroniki
ZAMEL sp.j.**
J.W. Dzida, K. Łodzińska

zAMEL

ul. Zielona 27, 43-200 Pszczyna, Poland
Tel. +48 (32) 210 46 65, Fax +48 (32) 210 80 04
www.zamelcet.com, e-mail: marketing@zamel.pl

OPIS

Ogranicznik mocy PMM-01 służy do automatycznego wyłączenia zasilania w nadzorowanym obwodzie w sytuacji przekroczenia ustawionej wartości mocy pobieranej przez odbiorniki. Wartość mocy może być płynnie regulowana w zakresie od 0,2 do 2 kW za pomocą potencjometru. Kolejne cykle pomiaru mocy w przypadku wyłączenia odbiorników realizowane są co ok. 40 s.

CECHY

- zabezpieczenie przed przekroczeniem nastawionego poziomu mocy,
- zabezpieczenie przed przecięciem instalacji elektrycznej,
- kontrolka napięcia zasilania,
- kontrolka przekroczenia progu mocy,
- płynna regulacja progu mocy,
- szeroki zakres regulacji mocy,
- odporność na krótkotrwałe przekroczenie ustalonego poziomu mocy,
- obudowa jednomodułowa,
- montaż na szynie TH 35.

DANE TECHNICZNE

PMM-01

Zaciski zasilania:	L, N
Znamionowe napięcie zasilania:	230 V~
Tolerancja napięcia zasilania:	-15 ÷ +10 %
Częstotliwość znamionowa:	50 / 60 Hz
Znamionowy pobór prądu:	34 mA
Kontrolka napięcia zasilania:	dioda LED zielona
Nastawa progu mocy:	0,2 ÷ 2 kW (potencjometr obrotowy)
Kontrolka przekroczenia mocy:	dioda LED czerwona
Opóźnienie wyłączenia:	ok. 2 s
Okres pomiędzy kolejnymi pomiarami:	maks. 40 s
Parametry styków przekaźnika:	1NO 16 A / 250 V AC1 4000 VA
Liczba zacisków przyłączeniowych:	4
Przekrój przewodów przyłączeniowych:	0,2 ÷ 2,50 mm ²
Temperatura pracy:	-20 ÷ +60 °C
Pozycja pracy:	dowolna
Mocowanie obudowy:	szyna TH 35 (wg PN-EN 60715)
Stopień ochrony obudowy:	IP20 (PN-EN 60529)
Klasa ochronności:	II
Kategoria przepięciowa:	II
Stopień zanieczyszczenia:	2
Napięcie udarowe:	2 kV (PN-EN 61000-4-5)
Wymiary:	jednomodułowa (17,5 mm) 90x17,5x66 mm
Waga:	0,08 kg
Zgodność z normami:	PN-EN 60730-1 PN-EN 60730-2-1 PN-EN 61000-4-2,3,4,5,6,11



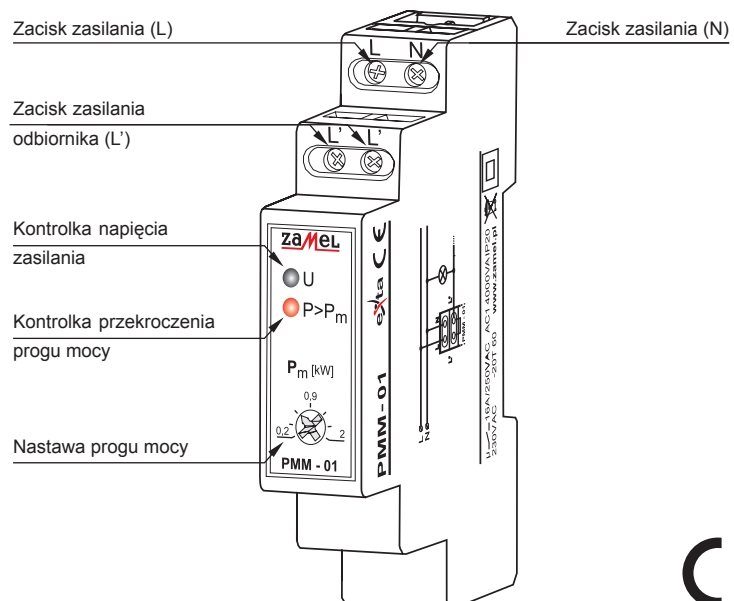
UWAGA

Urządzenie należy podłączyć do sieci jednofazowej zgodnie z obowiązującymi normami. Sposób podłączenia określono w niniejszej instrukcji. Czynności związane z instalacją, podłączeniem i regulacją powinny być wykonywane przez wykwalifikowanych elektryków, którzy zapoznali się z instrukcją obsługi i funkcjami urządzenia. Demontaż obudowy powoduje utratę gwarancji oraz stwarza niebezpieczeństwo porażenia prądem. Przed rozpoczęciem instalacji należy upewnić się czy na przewodach przyłączeniowych nie występuje napięcie. Do instalacji należy użyć wkrętaka krzyżowego o średnicy do 3,5 mm. Na poprawne działanie ma wpływ sposób transportu, magazynowania i użytkowania urządzenia. Instalacja urządzenia jest nie wskazana w następujących przypadkach: brak elementów składowych, uszkodzenie urządzenia lub jego deformacje. W przypadku nieprawidłowego funkcjonowania należy zwrócić się do producenta.



Symbol oznaczający selektywne zbieranie sprzętu elektrycznego i elektronicznego.
Zakaz umieszczania zużytego sprzętu z innymi odpadami.

WYGLĄD

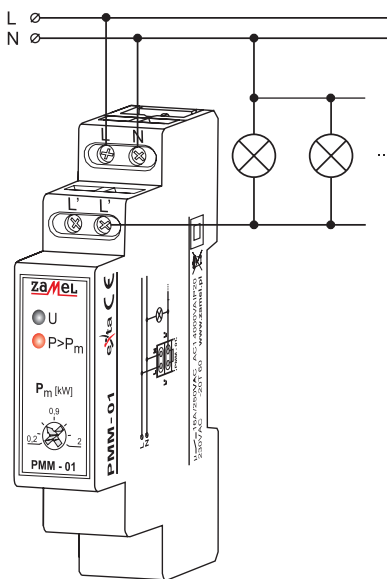


MONTAŻ, DZIAŁANIE

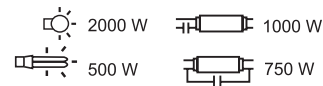
1. Rozłączyć obwód zasilania bezpiecznikiem, wyłącznikiem nadmiaroprądowym lub rozłącznikiem izolacyjnym przyłączonymi do odpowiedniego obwodu.
2. **Sprawdzić odpowiednim przyrządem stan beznapięciowy na przewodach zasilających.**
3. Zamontować urządzenie **PMM-01** w rozdzielni na szynie TH-35.
4. Podłączyć przewody pod zaciski zgodnie ze schematem podłączenia.
5. Załączyć obwód zasilania.
6. Nastawić żądany poziom mocy wyłączenia obciążenia.

Układ kontroluje wartość mocy pobieranej przez odbiorniki w nadzorowanym obwodzie. Gdy sumaryczna moc pobierana przez odbiorniki w obwodzie pomiarowym jest mniejsza od nastawionej wartości, odbiorniki te zasilane są napięciem znamionowym. W sytuacji, gdy wartość mocy pobierana przez nadzorowany obwód przekroczy nastawioną wartość, obwód ten zostanie odcięty od zasilania (wyłączenie odbiorników). Kolejne zasilanie obwodu, dokonane w celu pomiaru pobieranej mocy, zostanie przeprowadzone po 40 s. Po dokonaniu pomiaru układ „podejmie decyzję” o tym, czy obwód ma zostać załączony, czy należy go rozłączyć. Dokładną nastawę żadanego progu mocy należy wykonać po około czterdziestu minutach pracy układu.

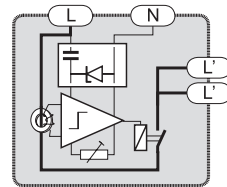
PODŁĄCZENIE



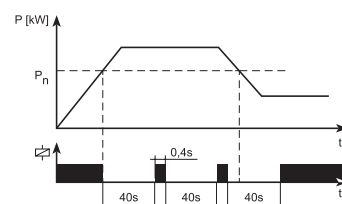
OBCIĄŻALNOŚĆ



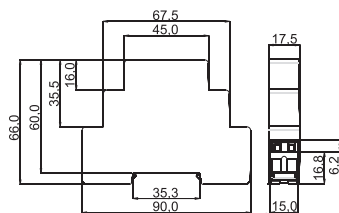
SCHEMAT WEWNĘTRZNY



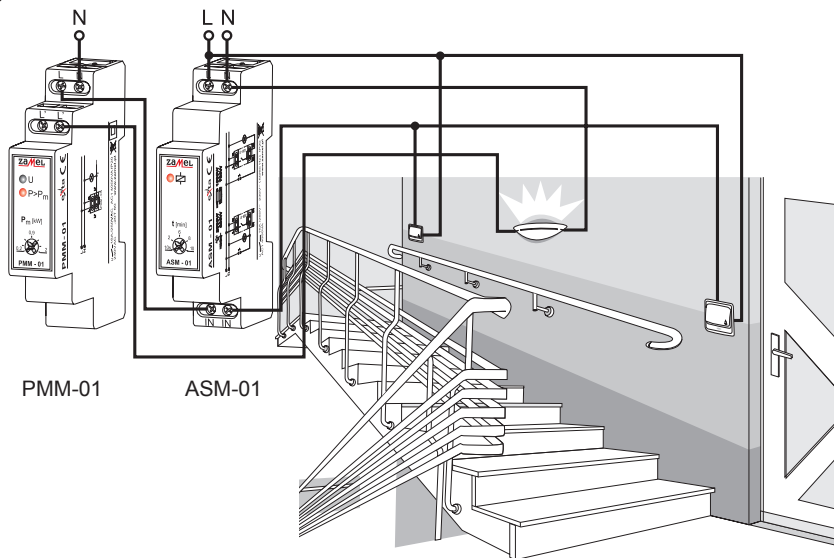
PRZEBIEGI CZASOWE



WYMIARY OBUDOWY



ZASTOSOWANIE



PMM-01

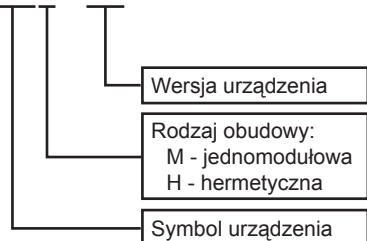
ASM-01

Układ ogranicznika mocy współpracuje z automatem schodowym tworząc system sterowania oświetleniem na klatce schodowej z ograniczeniem poboru mocy. Po określeniu poboru mocy w układzie i ustawieniu odpowiedniej wartości na ograniczniku mocy, układ zabezpiecza np. przed nielegalnym podłączeniem do obwodu oświetlenia dodatkowych odbiorników. Gdy pobierana moc wzrośnie powyżej nastawionej wartości ogranicznik mocy wyłączy nadzorowany obwód i będzie sprawdzał co ok. 40 s poziom mocy.

RODZINA PRODUKTU

Ogranicznik mocy PMM-01 należy do rodziny ograniczników mocy Pxx.

PMx - 01



KARTA GWARANCYJNA

Producent udziela 24 miesięcznej gwarancji

1. ZMIE ZAMEL SP.J. udziela 24- miesięcznej gwarancji na sprzedawane towary.
2. Gwarancją ZMIE ZAMEL SP.J. nie są objęte:
 - a) mechaniczne uszkodzenia powstałe w transporcie, załadunku / rozładunku lub innych okolicznościach,
 - b) uszkodzenia powstałe na skutek wadliwie wykonanego montażu lub eksploatacji wyrobów ZMIE ZAMEL SP.J.,
 - c) uszkodzenia powstałe na skutek jakichkolwiek przeróbek dokonanych przez KUPUJĄCEGO lub osoby trzecie a odnoszących się do wyrobów będących przedmiotem sprzedaży lub urządzeń niezbędnych do prawidłowego funkcjonowania wyrobów będących przedmiotem sprzedaży,
 - d) uszkodzenia wynikające z działania siły wyższej lub innych zdarzeń losowych, za które ZMIE ZAMEL SP.J. nie ponosi odpowiedzialności.
3. Wszelkie roszczenia z tytułu gwarancji KUPUJĄCY zgłosi w punkcie zakupu lub firmie ZMIE ZAMEL SP.J. na piśmie po ich stwierdzeniu.
4. ZMIE ZAMEL SP.J. zobowiązuje się do rozpatrywania reklamacji zgodnie z obowiązującymi przepisami prawa polskiego.
5. Wybór formy załatwienia reklamacji, np. wymiana towaru na wolny od wad, naprawa lub zwrot pieniędzy należy do ZMIE ZAMEL SP.J.
6. Terytorialny zasięg obowiązywania gwarancji: Rzeczpospolita Polska.
7. Gwarancja nie wyłącza, nie ogranicza, ani nie zawieszka uprawnień KUPUJĄCEGO wynikających z niezgodności towaru z umową.

Pieczęć i podpis sprzedawcy, data sprzedaży