



**Zakład Mechaniki i Elektroniki
ZAMEL sp.j.**
J.W. Dzida, K. Łodzińska

zAMEL

ul. Zielona 27, 43-200 Pszczyna, Poland
Tel. +48 (32) 210 46 65, Fax +48 (32) 210 80 04
www.zamelcet.com, e-mail: marketing@zamel.pl

OPIS

Przełącznik bistabilny PBM-03 służy do sterowania oświetleniem lub dowolnym innym urządzeniem za pomocą równoległe podłączonych przycisków jednobiegunowych. Kolejne naciśnięcia dowolnego z przycisków powodują załączenie lub wyłączenie urządzeń podłączonych do zacisków wyjściowych. Impulsem sterującym może być sygnał z linii L lub N. Po podaniu impulsu, który załączy odbiornik, a następnie odczekaniu nastawionego czasu t następuje automatyczne wyłączenie odbiornika. Zastosowanie układu daje możliwość stworzenia "inteligentnych" systemów sterowania oświetleniem.

CECHY

- Bistabilne (dwustanowe) sterowanie oświetleniem,
- **funkcja ograniczenia czasowego**,
- kontrolka napięcia zasilania - dioda LED zielona,
- kontrolka stanu przełącznika - dioda LED czerwona,
- wyzwalanie układu z przewodu L lub N,
- praca z wieloma przyciskami jednobiegunowymi podświetlanymi,
- funkcja ograniczenia czasowego,
- dwużyłowa instalacja sterująca,
- wyjście przełącznikowe o maksymalnej obciążalności 16 A,
- obudowa jednomodułowa.



UWAGA

Urządzenie należy podłączyć do sieci jednofazowej zgodnie z obowiązującymi normami. Sposób podłączenia określono w niniejszej instrukcji. Czynności związane z: instalacją, podłączeniem i regulacją po winny być wykonywane przez wykwalifikowanych elektryków, którzy zapoznali się z instrukcją obsługi i funkcjami urządzenia. Demontaż obudowy powoduje utratę gwarancji oraz stwarza niebezpieczeństwo porażenia prądem. Przed rozpoczęciem instalacji należy upewnić się czy na przewodach przyłączeniowych nie występuje napięcie. Do instalacji należy użyć wkrętaka krzyżowego o średnicy do 3,5 mm. Na poprawne działanie ma wpływ sposób transportu, magazynowania i użytkowania urządzenia. Instalacja urządzenia jest niewskazana w następujących przypadkach: brak elementów składowych, uszkodzenie urządzenia lub jego deformacje. W przypadku nieprawidłowego funkcjonowania należy zwrócić się do producenta.

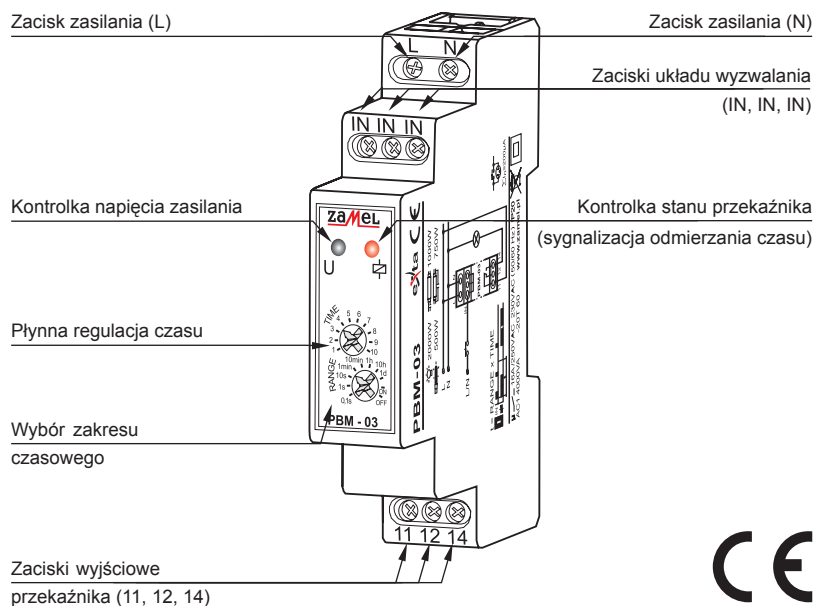


Symbol oznaczający selektywne zbieranie sprzętu elektrycznego i elektronicznego.
Zakaz umieszczania zużytego sprzętu z innymi odpadami.

DANE TECHNICZNE

PBM-03	
Zaciski zasilania:	L, N
Znamionowe napięcie zasilania:	230 V~
Tolerancja napięcia zasilania:	-15 ÷ +10 %
Częstotliwość znamionowa:	50 / 60 Hz
Znamionowy pobór prądu:	24 mA
Zakres nastaw czasu t:	0,1 s ÷ 10 dni
Dokładność odmierzenia czasu:	0,2 %
Nastawa czasu:	2x potencjometr (obrotowy + skokowy)
Kontrolka napięcia zasilania:	dioda LED zielona
Zaciski / przewody układu wyzwalania:	IN, IN, IN
Prąd sterujący układu wyzwalania:	510 µA
Kontrolka przełącznika:	dioda LED czerwona
Parametry styków przełącznika:	1NO-16 A / 250 V AC1 4000 VA
Liczba przewodów przyłączeniowych:	8
Przekrój przewodów przyłączeniowych:	0,2 ÷ 2,50 mm ²
Temperatura pracy:	-20 ÷ +45 °C
Pozycja pracy:	dowolna
Mocowanie obudowy:	szyna TH 35 (wg PN-EN 60715)
Stopień ochrony obudowy:	IP20 (PN-EN 60529)
Klasa ochronności:	II
Kategoria przepięciowa:	II
Stopień zanieczyszczenia:	2
Wymiary:	jednomodułowa (17,5 mm) 90x17,5x66 mm
Waga:	75 g
Zgodność z normami:	PN-EN 60669-1, PN-EN 60669-2-1, PN-EN 61000-4-2,3,4,5,6,11

WYGLĄD

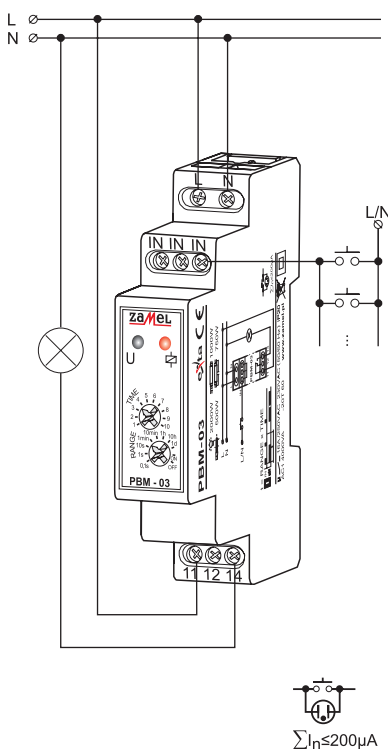


MONTAŻ, DZIAŁANIE

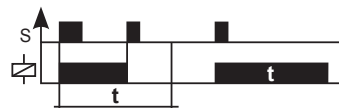
1. Rozłączyć obwód zasilania bezpiecznikiem, wyłącznikiem nadmiaroprądowym lub rozłącznikiem izolacyjnym przyłączonymi do odpowiedniego obwodu.
2. Sprawdzić odpowiednim przyrządem stan beznapięciowy na przewodach zasilających.
3. Zamontować urządzenie **PBM-03** w rozdzielni na szynie TH 35.
4. Podłączyć przewody pod zaciski zgodnie ze schematem podłączenia.
5. Załączyć obwód zasilania.

Urządzenie po poprawnym zamontowaniu i podłączeniu jest gotowe do pracy. Wyzwolenie układu przyciskiem jednobiegunowym powoduje załączenie oświetlenia na czas ustawiony przez użytkownika. Po upływie nastawionego czasu następuje automatyczne wyłączenie oświetlenia, aż do momentu ponownego wyzwolenia. Ponowne wyzwolenie przed upływem nastawionego czasu powoduje wyłączenie oświetlenia.

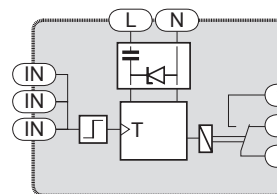
PODŁĄCZENIE



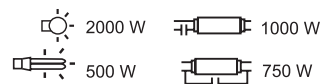
PRZEBIEGI CZASOWE



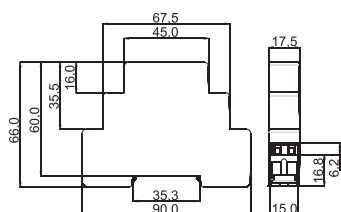
SCHEMAT WEWNĘTRZNY



OBCIĄŻALNOŚĆ



WYMIARY OBUDOWY



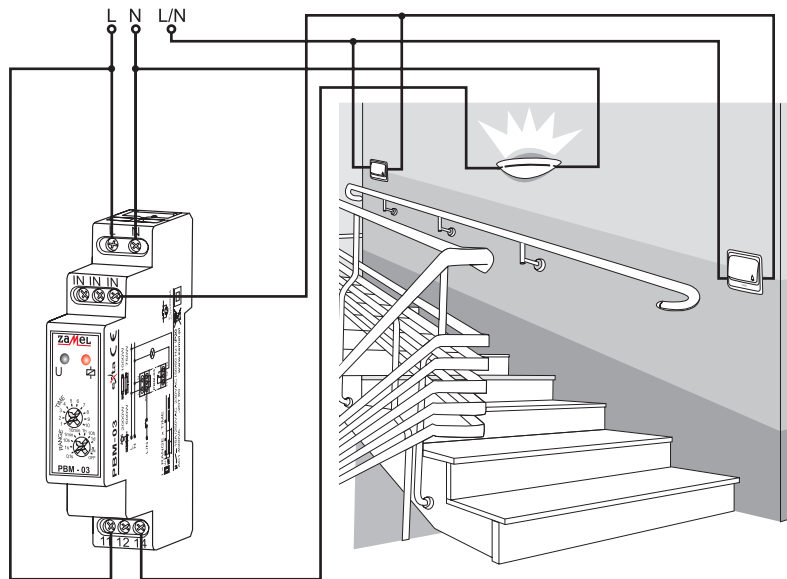
RODZINA PRODUKTU

Przełącznik bistabilny PBM-03 należy do rodziny produktów PBX.

PBX - xx (x)

Wersja zasilania: 24V - 24V AC/DC dostępna dla PBM-01, PBM-02, PBM-03 12-24V- 12-24V AC/DC dostępna dla PBM-05
U - uniwersalne napięcie zasilające 12-230V AC/DC
Wersja urządzenia: 01 - podstawowa 02 - rozszerzona o funkcję SET, RESET oraz pamięć stanu 03 - z funkcją ograniczenia czasowego 04 - beznapięciowa z pamięcią stanu 05 - beznapięciowa z funkcją SET, RESET oraz pamięcią stanu
Rodzaj obudowy: M - modułowa P - dopuszkowa
Symbol urządzenia

ZASTOSOWANIE



Przełącznik bistabilny realizujący funkcję sterowania oświetleniem na klatkach schodowych pracuje w konfiguracji sieci trójprzewodowej. Przyciski jednobiegunowe (np. wyposażone w podświetlenie) można łączyć równolegle.

KARTA GWARANCYJNA

Producent udziela 24 miesięcznej gwarancji

Pieczęć i podpis sprzedawcy, data sprzedaży

1. ZMIE ZAMEL SP.J. udziela 24- miesięcznej gwarancji na sprzedawane towary.
2. Gwarancją ZMIE ZAMEL SP.J. nie są objęte:
 - a) mechaniczne uszkodzenia powstałe w transporcie, załadunku / rozładunku lub innych okolicznościach,
 - b) uszkodzenia powstałe na skutek wadliwie wykonanego montażu lub eksploatacji wyrobów ZMIE ZAMEL SP.J.,
 - c) uszkodzenia powstałe na skutek jakichkolwiek przeróbek dokonanych przez KUPUJĄCEGO lub osoby trzecie a odnoszących się do wyrobów będących przedmiotem sprzedaży lub urządzeń niezbędnych do prawidłowego funkcjonowania wyrobów będących przedmiotem sprzedaży,
 - d) uszkodzenia wynikające z działania siły wyższej lub innych zdarzeń losowych, za które ZMIE ZAMEL SP.J. nie ponosi odpowiedzialności.
3. Wszelkie roszczenia z tytułu gwarancji KUPUJĄCY zgłosi w punkcie zakupu lub firmie ZMIE ZAMEL SP.J. na piśmie po ich stwierdzeniu.
4. ZMIE ZAMEL SP.J. zobowiązuje się do rozpatrywania reklamacji zgodnie z obowiązującymi przepisami prawa polskiego.
5. Wybór formy załatwienia reklamacji, np. wymiana towaru na wolny od wad, naprawa lub zwrot pieniędzy należy do ZMIE ZAMEL SP.J.
6. Terytorialny zasięg obowiązywania gwarancji: Rzeczpospolita Polska.
7. Gwarancja nie wyłącza, nie ogranicza, ani nie zawieszka uprawnień KUPUJĄCEGO wynikających z niezgodności towaru z umową.