

# LogicDAQ 2

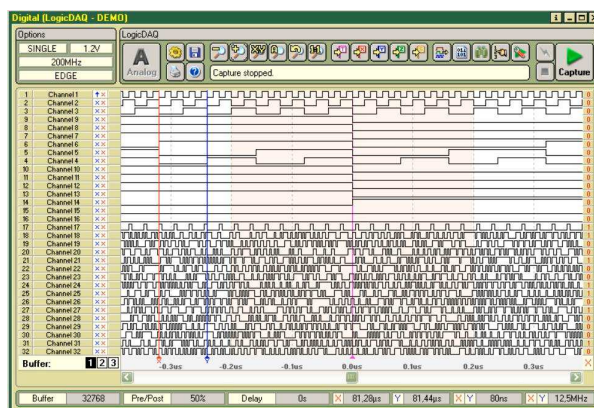
## 32 kanałowy analizator stanów logicznych (USB)

LogicDAQ to urządzenie korzystające w pełni z zalet technologii USB2.0 (High speed). Analizator umożliwia rejestrację sygnałów cyfrowych przy użyciu 32 kanałów. Przyrząd oferuje wiele możliwości konfiguracji wyzwalania. Możliwe jest wyzwalanie od zbocza narastającego lub opadającego, od poziomu logicznego, od kombinacji poziomów logicznych i zbocza (and, or). Dodatkowo, analizator stanów logicznych oferuje możliwość rejestracji sygnałów z regulowanym opóźnieniem czasowym, zmianę poziomu przełączenia, pominięcie określonej ilości zboczy po nastąpieniu wyzwolenia a przed rozpoczęciem rejestracji danych, zliczenie ilości zboczy na dowolnym z kanałów po wystąpieniu wyzwolenia. Wbudowany pattern generator pozwala na definiowanie dowolnych sekwencji cyfrowych, które mogą być wykorzystane do sterowania dowolnym układem cyfrowym. Jest to bardzo wygodna funkcja, wykorzystywana między innymi w procesie uruchamiania układów cyfrowych zanim powstanie finalna wersja sprzętu. Podstawowa wersja przyrządu posiada bufor o rozmiarze 256K próbek na kanał, lecz może on zostać powiększony do 2M próbek na kanał, dając możliwość rejestracji większej ilości danych.



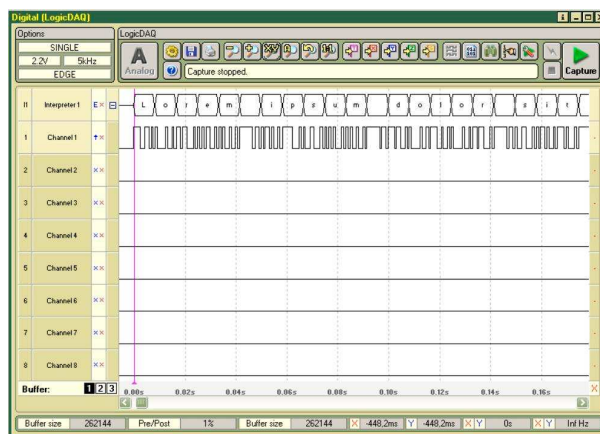
### Funkcja cyfrowej lupy

Pozwala na obserwację sygnału cyfrowego w okolicy kursora T (Trigger) triggera z podwojną częstotliwością próbkowania - np. 400MHz przy wybranej podstawowej częstotliwości próbkowania 200MHz. Posiada ona możliwość niezależnego regulowania obszaru Pre/Post-Trigger, obszar próbkowania obejmuje zakres 3072 próbek na wszystkich 32 kanałach pomiarowych.



### Analiza protokołów

LogicDAQ 2 posiada wbudowany analizator protokołu (interpreter) RS-232, który powiązany z funkcją rejestratora pozwala na śledzenie bardzo długich sekwencji sterujących, przesyłanych poprzez wiele interfejsów jednocześnie.



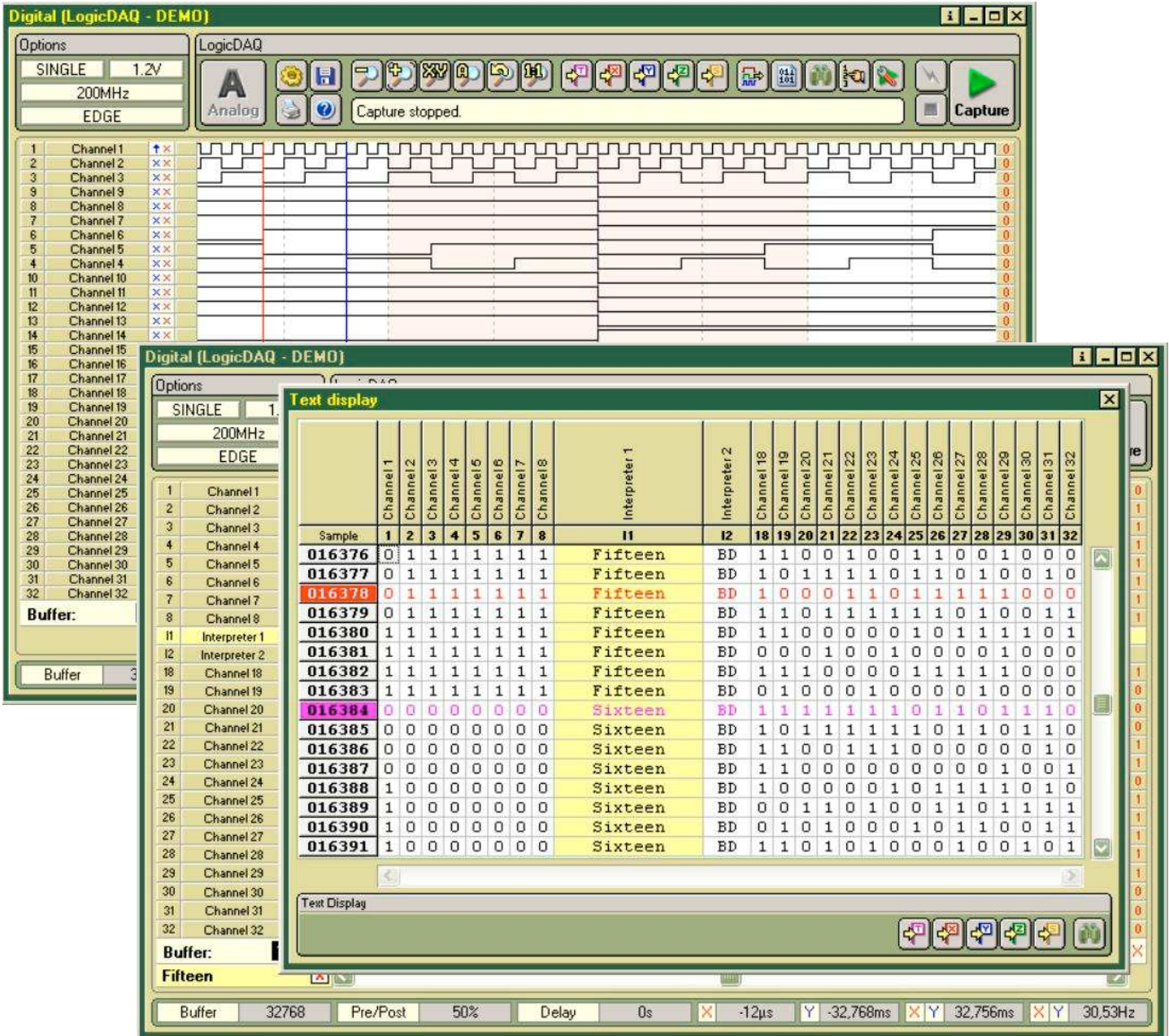
- \* maksymalna częstotliwość próbkowania 400MHz
- \* analogowe pasmo sygnału wejściowego 200MHz
- \* dostępne rozmiary wewnętrznej pamięci: 2M, 1M, 512K, 256K próbek na kanał
- \* 32 kanały cyfrowe
- \* unikalna funkcja rejestratora (logger) pozwalająca na ciągły zapis do PC z częstotliwością próbkowania dochodzącą do 10MHz
- \* pattern generator pozwalający na generację dowolnych przebiegów cyfrowych zdefiniowanych przez użytkownika
- \* możliwość poszerzenia liczby kanałów wejściowych w wyniku połączenia kilku urządzeń
- \* możliwość przekierowania sygnału Trigger na zewnętrzny pin analizatora
- \* rozbudowany system wyzwalania
- \* możliwość pracy z zewnętrznym źródłem zegara
- \* generator sygnału prostokątnego o regulowanej częstotliwości i amplitudzie
- \* zakres napięć wejściowych:  $\pm 10V$  (z możliwością zwiększenia)
- \* regulowany próg jedynki logicznej
- \* analizator protokołów szeregowych (RS-232)
- \* funkcja „cyfrowej lupy” pozwalająca na obserwację sygnału cyfrowego w obszarze triggera z podwojną częstotliwością
- \* analiza automatu stanów
- \* analizator kodów mnemonicznych procesora
- \* możliwość porównywania kilku przebiegów (trzy niezależne bufor)
- \* zaawansowane metody przeszukiwania bufora danych
- \* proste w użytkowaniu oprogramowanie

### Generator sygnałów cyfrowych (pattern generator)

Generator pozwala na definiowanie dowolnych sekwencji cyfrowych, które mogą być wykorzystane do sterowania dolnym układem cyfrowym. Jest to bardzo wygodna funkcja, wykorzystywana między innymi w procesie uruchamiania układów cyfrowych zanim powstanie finalna wersja sprzętu.

### Rejestrator sygnałów cyfrowych (Logger)

LogicDAQ 2 pozwala na ciągły zapis stanu 32 kanałów na dysk komputera z częstotliwością próbkowania dochodzącą nawet do 10MHz. Jest zależne od wielkości pamięci wewnątrz analizatora, jak również od możliwości komputera PC, do którego podłączony jest przyrząd. Start zapisu może nastąpić w momencie wystąpienia zadanego warunku wyzwolenia, użytkownik może zdefiniować czas zbierania danych. Rejestracja może zostać zakończona automatycznie po określonym czasie.



## WIĘCEJ INFORMACJI

TRANSFER MULTISORT ELEKTRONIK POLSKA SP. Z O.O.

ul. Ustronna 41

93-350 Łódź

tel. +(48) 42 645-55-55

fax +(48) 42 645-55-00

e-mail: dso@tme.pl

http://www.tme.eu