



ul. Konstytucyjna 79/81
95-200 Pabianice
tel/fax 42-2152383, 2270971
e-mail: fif@fif.com.pl

ZI-11

STABILIZATOR IMPULSOWY



www.fif.com.pl

Produkty firmy F&F objęte są 24 miesięczną gwarancją od daty zakupu

Przeznaczenie

ZI służy do zasilania urządzeń elektrycznych i elektronicznych o średnim poborze mocy, które wymagają stabilnego, filtrowanego napięcia zasilającego niezależnego od zmian napięcia sieci.

Działanie

Do zacisków wejściowych można podłączyć nap. przemiennie lub stałe (pulsujące lub filtrowane). Ze względu na wysoką częstotliwość pracy przetwornicy niektóre, bardzo czułe urządzenia radiowe lub mikroprocesorowe mogą pracować nieprawidłowo. Zaleca się zainstalowanie dodatkowego filtru (składającego się z dławika skompensowanego prądowo o indukcyjności 2x5-15mH i kondensatora C=0,33-1μF) pomiędzy zasilaczem a odbiornikiem. Przy zwiększeniu obciążenia powyżej I_{max} zasilacz będzie stabilizować prąd, a nap. wyj. będzie spadać. Przy zwarciu zacisków wyjściowych zasilacz

pracuje z częstotliwością ok. 1,5kHz, co objawia się wyraźnym piskiem.

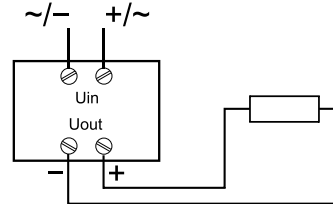
Montaż

1. Wyłączyć zasilanie.
2. Przewody sieciowe podłączyć do zacisków wejściowych zasilacza.
3. Odbiornik podłączyć do zacisków wyjściowych zasilacza zgodnie z zaznaczoną polaryzacją.

Dane techniczne

napięcie wejściowe U _{in}	8÷28V AC 12÷37V DC
napięcie wyjściowe U _{out}	5V DC
prąd wyjściowy	3A
ograniczenie prądowe	I _{max} =110% wyjściowego
minimalne obciążenie	0%
częstotliwość kluczkowania	52kHz
temperatura pracy	-10÷60°C
wymiary	3 moduły (52,5mm)
waga	150g
montaż	na szynie TH-35

Schemat podłączenia



A080125