

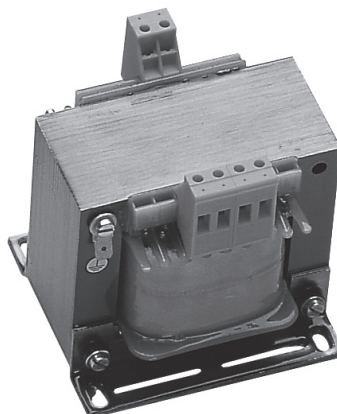
Typ SU, IP00

Otwarte transformatory jednofazowe separacyjne zaprojektowane i wykonane według normy EN61558-2-4. Separowane, izolowane uzwojenia zabezpieczone przed pyłem, wilgocią i rdzą dzięki impregnacji w wysokiej temperaturze. Transformatory spełniają wymagania Lloyds Register of Shipping, Det Norske Veritas i Bureau Veritas (temperatura otoczenia 45° C).

Transformatorów nie należy montować w miejscach ogólnie dostępnych, wymagają zabudowy. Na życzenie mogą zostać wyposażone w specjalnie zaprojektowane metalowe obudowy typu SUK. Na życzenie klienta również specjalne modele.

Zastosowanie

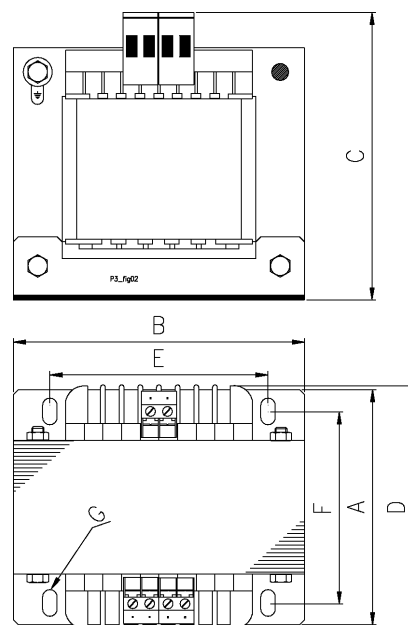
Przeznaczone do instalacji w szafach i tablicach rozdzielczych. Stosowane do zasilania instalacji wymagających separacji ochronnej pomiędzy wejściem a wyjściem. Transformatory nieodporne na zwarcie - należy stosować zewnętrzne zabezpieczenia przeciwzwarciowe.



Wymiary - Waga

Typ	Wymiary (mm)							Waga (Kg)
	A	B	C	D	E	F	G	
SU60A	47	60	75	65	44	35	3,5x7	0,6
SU60B	57	60	75	75	44	45	3,5x7	0,8
SU66A	54	66	80	67	50	42	4x9	0,7
SU66B	65	66	80	78	50	52	4x9	1,0
SU78A	58	78	89	69	56	45	5x9	1,2
SU78B	67	78	89	80	56	54	5x9	1,5
SU84A	60	84	93	72	64	46	5x9	1,4
SU84B	74	84	93	86	64	60	5x9	1,9
SU96A	76	96	104	80	84	59	6x11	2,3
SU96B	86	96	104	90	84	69	6x11	2,8
SU96C	100	96	104	100	84	85	6x11	3,5
SU120A	86	120	120	88	90	69	6x11	4,2
SU120B	98	120	120	100	90	81	6x11	5,1
SU120C	117	120	120	120	90	101	6x11	6,6
SU135	117	135	135	120	104	98	6x11	7,6
SU150A	103	150	147	108	122	83	7x13	8,1
SU150B	120	150	147	125	122	100	7x13	9,9
SU150C	147	150	147	150	122	127	7x13	13,3
SU174B	125	174	154	138	135	107	7x13	14,7
SU174C	157	174	154	168	135	137	7x13	19,9
SU195A	126	180	222	162	140	97	10x18	18,6
SU195AV	129	190	222	160	140	98	10x18	20,5
SU195C	154	180	222	190	140	125	10x18	25,7
SU231B	160	210	250	210	160	130	12x18	35,4
SU231C	180	210	250	230	160	150	12x18	41,4

Wymiary



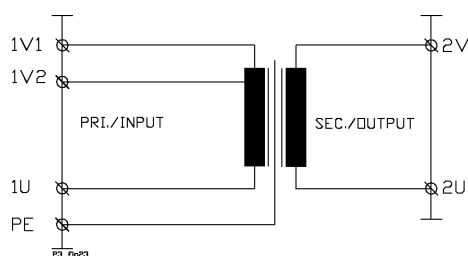
- wymiary dla standardowych transformatorów separacyjnych typu SU z napięciem wyjściowym 115V lub 230V

Program Standardowy

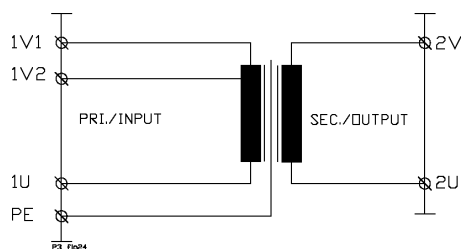
Specyfikacja

- Napięcie wejściowe: 230-250V
400-415-440V
660-690V
- Częstotliwość: 47-63Hz
- Napięcie wyjściowe: 115V
230V
- Norma: EN61558-2-4
- Napięcie próbne między PRI/SEC: 4/5,2kV AC RMS
- Klasa ochrony: I
- Klasa izolacji: B (130°C)
- Temp. otoczenia (t_o): 45°C
- Stopień ochrony: IP00
- Straty i prądy zwarcia na stronie: 42

Układ połączeń



Pri. 230-250V



Pri. 400-415-440V

Typ	Napięcie SEC. (V)	Prąd SEC. (A)	Moc (VA)	Numer artykułu
230-250/115V				
SU78A-230115	115	0,5	60	3-061-100599
SU84B-230115	115	1,0	110	3-061-100390
SU96B-230115	115	1,4	160	3-061-096115
SU96C-230115	115	1,9	220	3-060-100391
SU120B-230115	115	3,5	400	3-060-100392
SU120C-230115	115	4,3	500	3-061-120115
SU150B-230115	115	6,1	700	3-060-100393
SU150C-230115	115	8,7	1000	3-060-100395
SU174C-230115	115	13,9	1600	3-060-174010
SU195C-230115	115	20,9	2400	3-060-195010
SU231C-230115	115	26,1	3600	3-061-231050
230-250/230V				
SU66A-230230	230	0,2	35	3-061-060230
SU78A-230230	230	0,3	60	3-061-100500
SU78B-230230	230	0,4	80	3-061-078230
SU84B-230230	230	0,5	110	3-060-100566
SU96B-230230	230	0,7	160	3-061-096230
SU96C-230230	230	1	220	3-060-100567
SU120B-230230	230	1,5	400	3-061-120560
SU120C-230230	230	2,2	500	3-060-120010
SU150B-230230	230	3,0	700	3-060-100681
SU150C-230230	230	4,4	1000	3-060-100682
SU174C-230230	230	6,9	1600	3-060-174020
SU195C-230230	230	10,4	2400	3-060-195020
SU231C-230230	230	15,7	3600	3-060-231010
400-415-440/115V				
SU120C-400115	115	4,3	500	3-061-120415
SU150B-400115	115	6,1	700	3-061-150550
SU150C-400115	115	8,7	1000	3-061-150040
SU174C-400115	115	14,0	1600	3-061-174415
SU195C-400115	115	20,9	2400	3-061-195415
400-415-440/230V				
SU60A-400230	230	0,1	25	3-061-060520
SU78A-400230	230	0,3	60	8-061-078383
SU78B-400230	230	0,4	80	3-061-078523
SU84B-400230	230	0,5	110	3-061-084523
SU96B-400230	230	0,7	160	3-061-096523
SU96C-400230	230	1,0	220	8-061-096385
SU120A-400230	230	1,3	300	8-061-120690
SU120B-400230	230	1,7	400	3-060-120030
SU120C-400230	230	2,2	500	3-060-150020
SU135-400230	230	2,7	630	8-061-135630
SU150B-400230	230	3,0	700	3-060-100690
SU150C-400230	230	4,4	1000	3-060-100700
SU174C-400230	230	7,0	1600	3-060-174030
SU195AV-400230	230	10,0	2000	3-061-000112
SU195C-400230	230	10,4	2400	3-060-195030
SU231C-400230	230	15,6	3600	3-060-231020
660-690/230V				
SU120C-660230	230	2,2	500	3-060-120040
SU150B-660230	230	3,0	700	3-061-150580
SU150C-660230	230	4,4	1000	3-060-150030
SU174C-660230	230	6,9	1600	3-061-174590
SU195C-660230	230	10,4	2400	3-061-195040