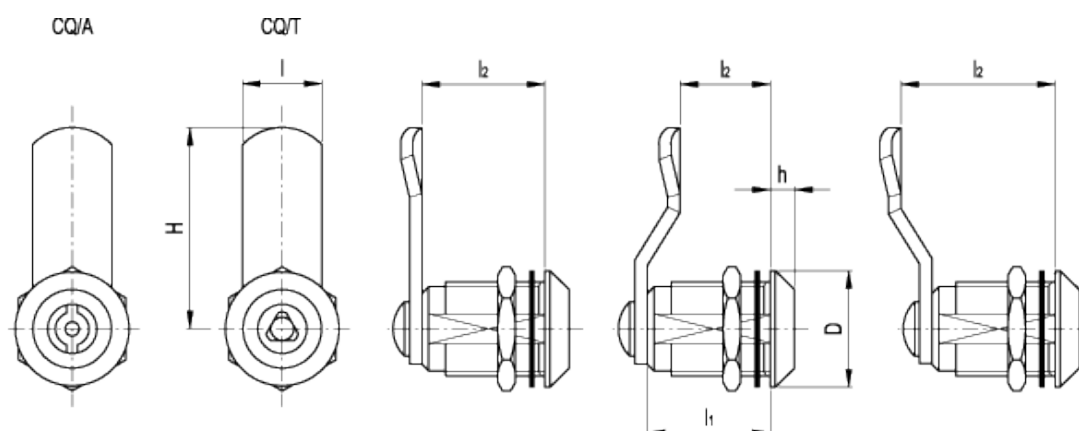


CQ.

Zamki z kluczem gniazdowym



Informacje Techniczne

Korpus i trzpień

Niklowany stop cynku

Przeciwnakrętka

Mosiądz (M19x1 lub M22x1,5).

Dźwignia zamykająca wyprofilowana

Stal ocynkowana, grubości:

- 2,5 mm (dla nakrętki M19x1)
- 3 mm (dla nakrętki M22x1,5).

Podkładka sprężynująca

Stal ocynkowana.

Podkładka uszczelniająca

- PVC (dla nakrętki M19x1)
- guma SBR (dla nakrętki M22x1,5).

Śruba

Stal ocynkowana (M5x8).

Klucz

Technopolimer na bazie poliamidu (PA).

Obrót

90°.

Ochrona IP

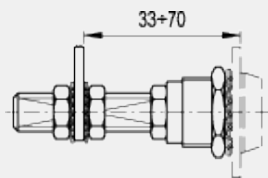
Stopień ochrony IP 65 zgodny z [tabelą IEC 529](#).

Dostępne wykonania standardowe

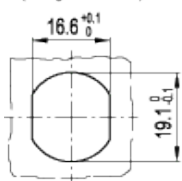
- CQ/A: klucz o profilu dwuskrzydłowym.
- CQ/T: klucz o profilu trójkątnym.

Wykonania specjalne na życzenie (dla odpowiednich ilości)

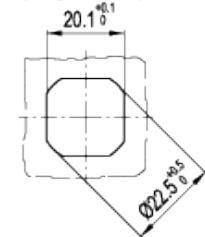
- Dźwignie zamykające w innych wymiarach.
- Mosiężne gwintowane szpilki do stosowania przy grubszych drzwiach (kod 421137, oznaczenie C.PQ M5/58).



Otwór montażowy
(dla gwintu M19)



Otwór montażowy
(dla gwintu M22)



Elementy standardowe				Główne wymiary						Waga
Kod	Oznaczenie	Kod	Oznaczenie	H	l ₂	D	h	l	l ₁	g
421301	CQ/A-M19x1-36-20	421341	CQ/T-M19x1-36-20	35.5	20	22	4	16	20	73
421303	CQ/A-M19x1-36-25	421343	CQ/T-M19x1-36-25	35.5	25	22	4	16	20	75
421305	CQ/A-M19x1-36-30	421345	CQ/T-M19x1-36-30	35.5	30	22	4	16	20	79
421307	CQ/A-M19x1-36-35	421347	CQ/T-M19x1-36-35	35.5	35	22	4	16	20	83
421313	CQ/A-M22x1.5-45-16	421353	CQ/T-M22x1.5-45-16	45	16	28	4	20	20	85
421315	CQ/A-M22x1.5-45-18	421355	CQ/T-M22x1.5-45-18	45	18	28	4	20	20	87
421311	CQ/A-M22x1.5-45-20	421351	CQ/T-M22x1.5-45-20	45	20	28	4	20	20	83
421317	CQ/A-M22x1.5-45-24	421357	CQ/T-M22x1.5-45-24	45	24	28	4	20	20	91
421319	CQ/A-M22x1.5-45-28	421359	CQ/T-M22x1.5-45-28	45	28	28	4	20	20	93
421321	CQ/A-M22x1.5-45-30	421361	CQ/T-M22x1.5-45-30	45	30	28	4	20	20	94



Wzory ELESA i GANTER - wszelkie prawa zastrzeżone. Powielanie naszych rysunków zawsze z podaniem źródła pochodzenia.

STANDARD MACHINE ELEMENTS WORLDWIDE