



ul. Konstytucyjna 79/81
95-200 Pabianice
tel/fax 42-2152383, 2270971
e-mail: fif@fif.com.pl

www.fif.com.pl



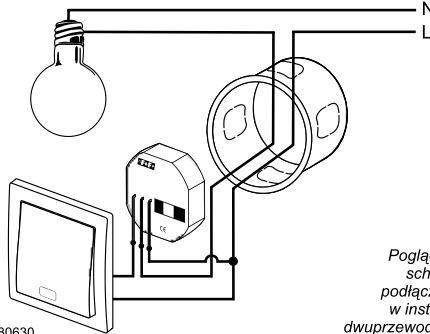
SCO-802

ŚCIEMNIACZ OŚWIETLENIA z "pamięcią" ustawień natężenia oświetlenia

Produkty firmy F&F objęte są 24 miesięczną gwarancją od daty zakupu

Przeznaczenie

Ściemniacz oświetlenia służy do załączania i wyłączania oświetlenia żarowego i halogenowego z możliwością regulacji natężenia tego oświetlenia za pomocą dowolnego włącznika chwilowego (dzwonkowego).



A080630

Poglądowy
schemat
podłączenia
w instalacji
dwuprzewodowej

Działanie

Załączenie oświetlenia następuje po impulsie prądu spowodowanym naciśnięciem włącznika chwilowego (dzwonkowego) podłączonego do przekaźnika. Wyłączenie oświetlenia nastąpi po następnym impulsie. Przytrzymanie przycisku >1sek. umożliwia ustawienieżądanego natężenia oświetlenia (płynna pulsacja oświetlenia w pętli JASNIE→CIEMNIEJ→JASNIEJ).

Po każdym załączeniu oświetlenie powraca do uprzednio ustawionej jasności.

Oświetlenie może być sterowane za pomocą wielu przycisków połączonych równolegle rozmieszczonych w różnych punktach pomieszczenia.

Uwaga!

SCO można stosować do lamp halogenowych, również zasilanych poprzez zasilacz transformatorowy lub elektroniczny przystosowany do współpracy ze ściemniaczami. UWAGA! Z niektórymi zasilaczami elektronicznymi ściemniacze mogą błędnie pracować (np. migotanie oświetlenia). Do niektórych typów należy podłączyć lampy halogenowe o łącznej mocy min. 50% wartości mocy nominalnej zasilacza. **Przed ostatecznym montażem zalecane jest wykonanie testów.**

Uwaga!

SCO-802 może współpracować z przyciskami podświetlanymi

Montaż

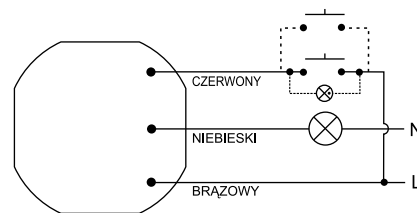
1. Wyłączyć zasilanie.
2. Przekaźnik umieścić w puszcze podtynkowej.
3. Podłączyć wg schematu.

Dane techniczne

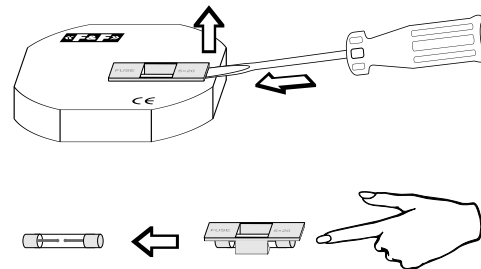
zasilanie	230V AC
prąd obciążenia	<1,5A
maksymalna moc podłączonych żarówek	350W
impuls napięciowy	<1sek
pobór mocy	0,1W
temperatura pracy	-25+50°C
przyłącze	3×DY 1mm ² , l=10cm
wymiary	Ø55, h=13mm
montaż	w puszcze podtynkowej Ø60

zabezpieczenie nadprądowe wkładka topikowa WTA 5×20 2A

Schemat podłączenia



Wymiana wkładki topikowej WTA 5×20



A080630