



SpeedyTie

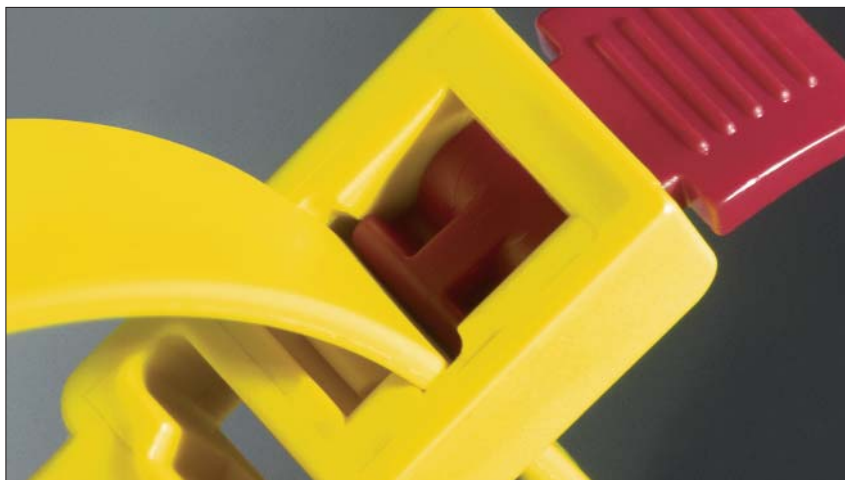
Właściwości

Rozpinalna opaska montażowa do użytku wielokrotnego. Opatentowany zamek "Speedy-Click" umożliwia szybkie zwalnianie opaski, a jednocześnie zapewnia możliwość obciążenia opaski do 888 N (ok. 90 kg).

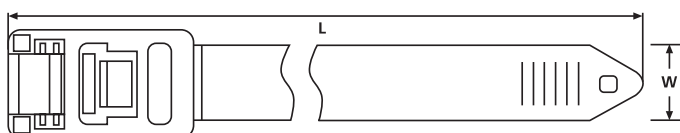
SpeedyTie o długości 750 mm oferuje szeroki wachlarz zastosowań i umożliwia rozpięcie bez zdejmowania rękawic ochronnych. Niewykorzystany koniec opaski można łatwo włożyć w uchwyt w główce tak, aby nie przeszkadzał. Opaski są dostępne w kolorze żółtym, ostrzegawczym oraz w czarnym.

Zastosowanie

SpeedyTie jest przeznaczona do zastosowania w budownictwie i przy montażu zarówno instalacji elektrycznych, jak i grzewczych, wentylacyjnych i klimatyzacyjnych. Może być także stosowana w ogrodnictwie, rolnictwie oraz instalacjach estradowych. Może być także używana przez firmy wystawiennicze i transportowe oraz w zastosowaniach domowych.



Opatentowany mechanizm szybkiego zwalniania opaski.



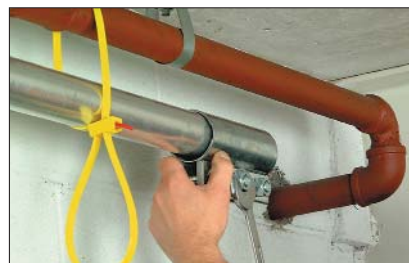
SpeedyTie



SpeedyTie – szybko i łatwo.





Koniec opaski można wprowadzić z powrotem do główki.





SpeedyTie jest przeznaczony do czasowego, ale mocnego wiązania i mocowania.

Dane materiału	
Materiał	Poliamid 6.6 (PA66)
Temp. pracy	-40 °C do +85 °C ciągle, (+105 °C przez 500 h)
Palność materiału	UL94 V2

Dane materiału	
Materiał	Poliamid 6.6 odporny na udy mech. scan black (PA66HIR(S))
Temp. pracy	-40 °C do +80 °C ciągle, (+105 °C przez 500 h)
Palność materiału	UL94 HB

Dane techniczne								
Nr art.	Typ	Długość (L)	Szerokość (W)	Wiązka Ø max	Min. wytrzymał. na zryw. (N)	Kolor	Materiał	Ilość w opak.
115-00000	SpeedyTie w opak. zbior.	750	13,0	210	888	Żółty (YE), Czerwony (RD)*	PA66	25
115-00001	SpeedyTie	750	13,0	210	888	Żółty (YE), Czerwony (RD)*	PA66	5
115-00030	SpeedyTie	750	13,0	210	888	Czarny (BK), Czarny (BK)*	PA66HIR(S)	5

Wszystkie dane w mm. Zastrzegamy sobie prawo do ewentualnych zmian technicznych.

* Zamek