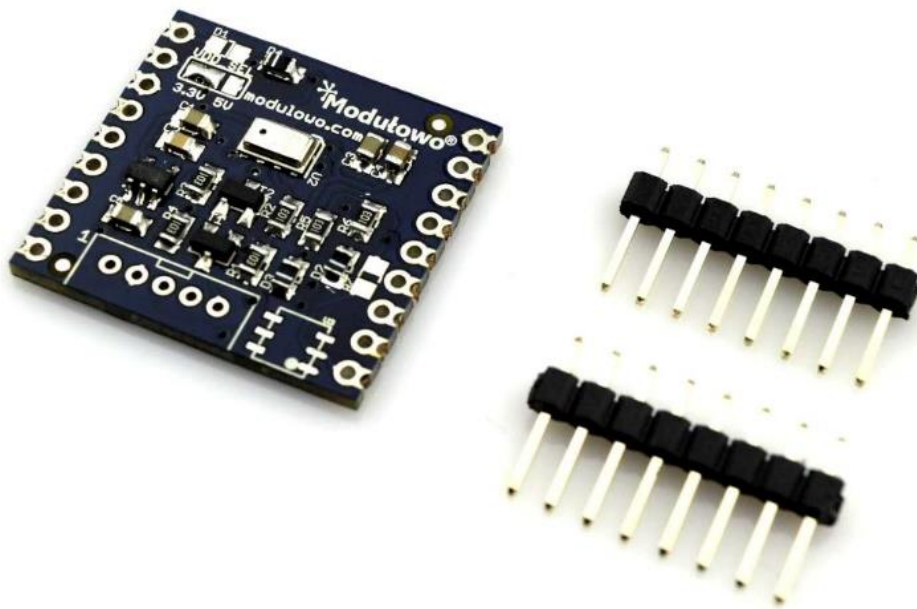




MOD - 69

Modulowo® Altimeter Explore™

zgodny z Modulowo® DuoNect™



Modułowo sp. z o.o.

ul. Mokotowska 1, 00-640 Warszawa, Poland, info@modulowo.com, tel.: +48 530 919 264
VAT ID (NIP): PL7010430823, NACE (REGON): 147346658, NCR (KRS): 0000516646

modulowo.com | [Sklep firmowy](#) | [Blog](#) | [Akademia](#) | [Aplikacje i przykłady](#) | [Dokumentacje techniczne](#)

INSTRUKCJA



Moduł to cyfrowy, precyzyjny wysokościomierz z barometrem i czujnikiem temperatury. Posiada wbudowany układ MPL3115A2 (Freescale Semiconductor, Inc.*) z interfejsem I²C, umożliwiający pomiar ciśnienia w zakresie od 20 kPa do 110 kPa. Rozdzielczość pomiaru wynosi 20-bit w przypadku wysokościomierza i barometru, oraz 12-bit w przypadku czujnika temperatury.

Zworka konfiguracyjna V_SEL +3,3V/+5V umożliwia wybór napięcia zasilania i sygnałów cyfrowych.

Uwaga! Standardowe ustawienie zworki zasilania to +3.3V.

Parametry techniczne

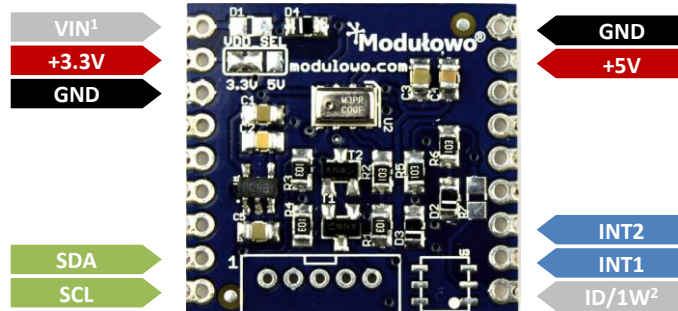
- wbudowany układ MPL3115A2
- zgodność z Modulowo® DuoNect™
- interfejs I²C
- wyprowadzenia krawędziowe i przewlekane z rastrem 2,54mm
- dodatkowe wyprowadzenia z rastrem 2,0 mm
- wbudowany translator sygnałów +3,3V / +5V
- miejsce na układ do identyfikacji modułu
- napięcie zasilania: +3,3V/+5V
- wymiary: ~ 26 mm x 35 mm
- **RoHS**
- pełna specyfikacja dostępna pod adresem: tech.modulowo.com/54



TWOJA WŁASNA LISTA MODUŁÓW

Każdy moduł posiada unikalny numer seryjny. Po zalogowaniu się na modulowo.com/lista, wystarczy wpisać numer seryjny i dodać moduł do własnej listy. Umożliwi to uzyskanie szybkiego dostępu do dokumentacji i przykładów.

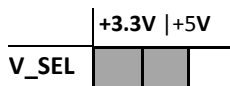
Opis wyprowadzeń



¹ wyprowadzenie VIN jest standardowo nieaktywne, jest to opcjonalne złącze zasilania.

² wyprowadzenie nieaktywne, wymaga montażu układu do identyfikacji

Konfiguracja zworek SMD

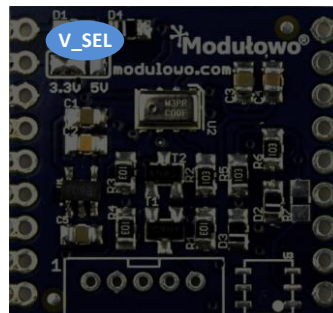


V_SEL – wybór napięcia zasilania układu



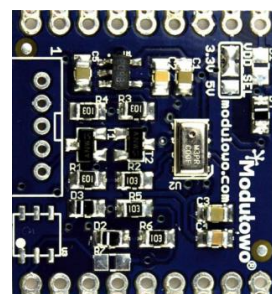
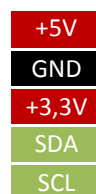
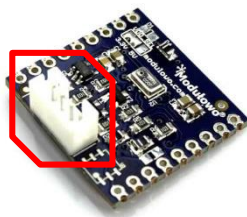
Uwaga! Standardowe ustawienie

zworki zasilania to +3.3V



Dodatkowe wyprowadzenie

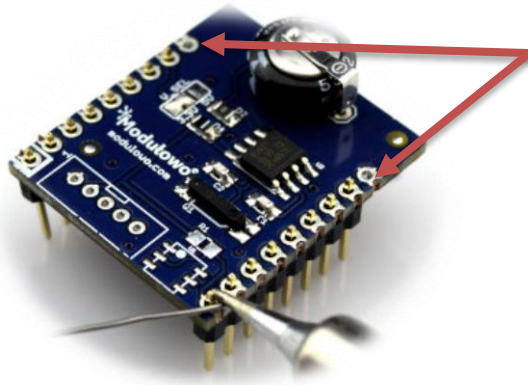
na złącze z rastrem 2,00 mm



Identyfikacja modułu (opcja)

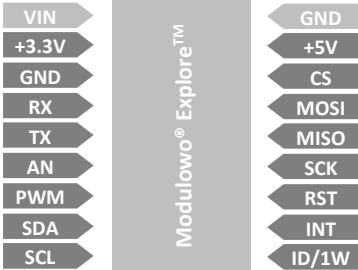
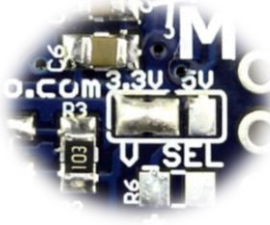
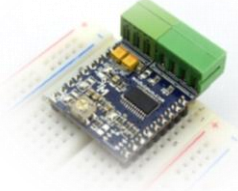

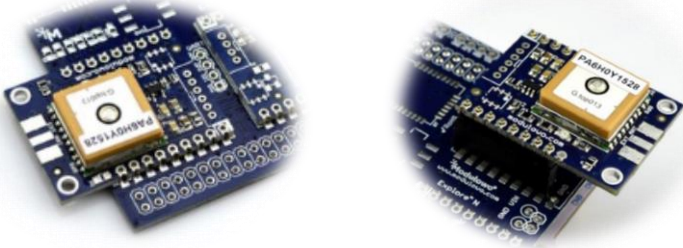
Moduł posiada miejsce na układ pamięci EEPROM z interfejsem 1-Wire, która może posłużyć do identyfikacji. Szczegóły techniczne są dostępne na stronie dokumentacji zestawu tech.modulowo.com/69

Montaż złączy



Uwaga! W przypadku montażu złączy kołkowych, dwa skrajne piny (VIN i GND) nie są używane. Zdjęcie poglądowe.

Rozwiązanie Modulowo® DuoNect™ (więcej na modulowo.com/duonect)

<p>Standardowy układ wyprowadzeń i stała szerokość</p> 	<p>Tolerancja sygnałów +3, 3V/+5V</p> 	<p>Kompatybilność z płytką stykową</p> 
<p>Adaptory dla platform rozwojowych</p> 	<p>Co najmniej dwa sposoby podłączenia wyprowadzenia krawędziowe lub złącza</p> 	

DOKUMENTACJA

tech.modulowo.com/69

Więcej materiałów, oprogramowanie, artykuły, blog i wsparcie techniczne

modulowo.com

Zasady użytkowania są dostępne pod adresem modulowo.com/zasady-uzytkowania. Modulowo sp. z o.o. nie ponosi odpowiedzialności za jakiegokolwiek błąd lub nieścisłość, które mogą pojawić się w tym dokumencie. Modulowo może wprowadzić zmiany w dowolnym czasie i bez powiadomienia. * Zawarte w dokumencie nazwy i znaki firm zewnętrznych zostały użyte jedynie do celów informacyjnych. Copyright © 2015 Modulowo®. Wszelkie prawa zastrzeżone.