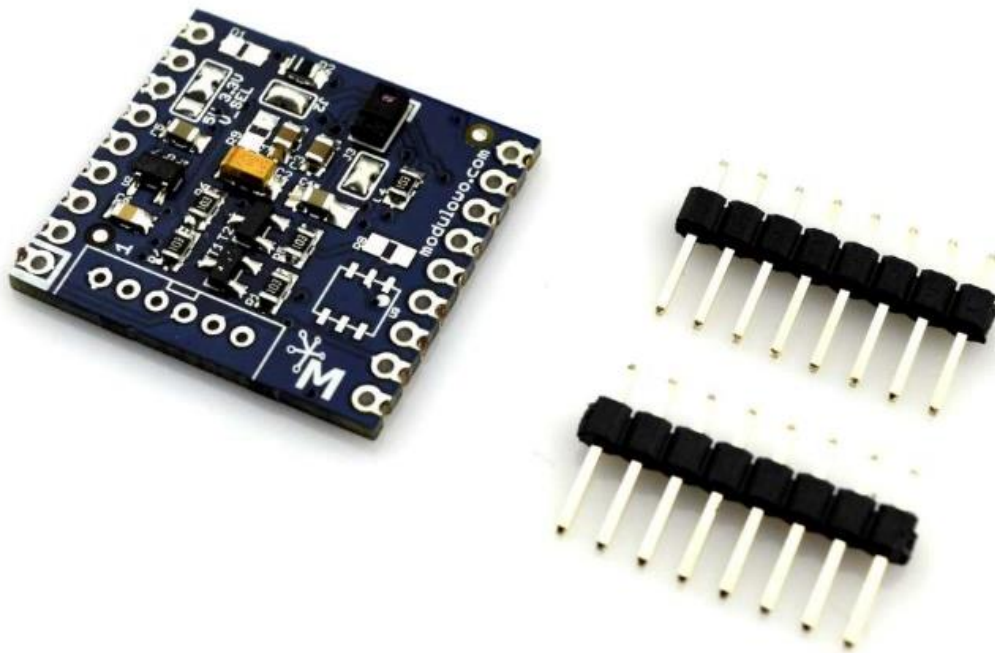




**MOD - 66**

**Modulowo® Gesture Explore™**

*zgodny z Modulowo® DuoNect™*



**Modułowo sp. z o.o.**

ul. Mokotowska 1, 00-640 Warszawa, Poland, [info@modulowo.com](mailto:info@modulowo.com), tel.: +48 530 919 264  
VAT ID (NIP): PL7010430823, NACE (REGON): 147346658, NCR (KRS): 0000516646

[modulowo.com](http://modulowo.com) | [Sklep firmowy](#) | [Blog](#) | [Akademia](#) | [Aplikacje i przykłady](#) | [Dokumentacje techniczne](#)

**INSTRUKCJA**

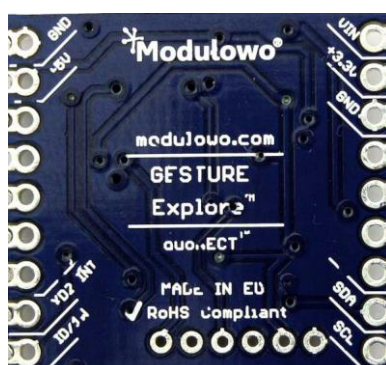


Moduł umożliwia wykrywanie gestów, zbliżanych przedmiotów w odległości od kilku do kilkunastu centymetrów oraz natężenie światła otoczenia. Posiada wbudowany układ APDS-9960 (Avago Technologies\*) z interfejsem I<sup>2</sup>C. Zworka konfiguracyjna V\_SEL +3,3V/+5V umożliwia wybór napięcia zasilania i sygnałów cyfrowych.

**Uwaga!** Standardowe ustawienie zworki zasilania to +3.3V.

### Parametry techniczne

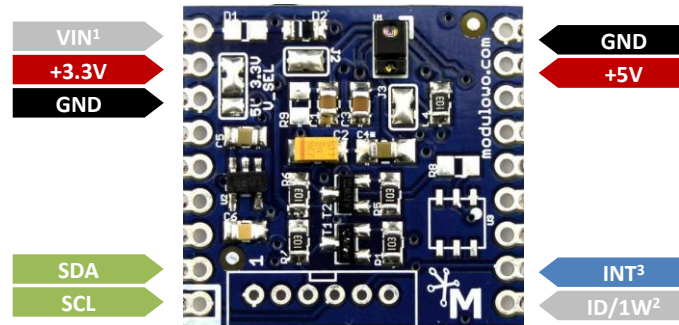
- wbudowany układ APDS-9960
- zgodność z Modulowo® DuoNect™
- interfejs I<sup>2</sup>C
- wyprowadzenia krawędziowe i przewlekane z rastrem 2,54mm
- dodatkowe wyprowadzenia z rastrem 2,0 mm
- miejsce na układ do identyfikacji modułu
- wbudowany translator sygnałów +3,3V / +5V
- napięcie zasilania: +3,3V/+5V
- wymiary: ~ 26 mm x 24 mm
- **RoHS**
- pełna specyfikacja dostępna pod adresem: [tech.modulowo.com/66](http://tech.modulowo.com/66)



### TWOJA WŁASNA LISTA MODUŁÓW

Każdy moduł posiada unikalny numer seryjny. Po zalogowaniu się na [modulowo.com/lista](http://modulowo.com/lista), wystarczy wpisać numer seryjny i dodać moduł do własnej listy. Umożliwi to uzyskanie szybkiego dostępu do dokumentacji i przykładów.

### Opis wyprowadzeń

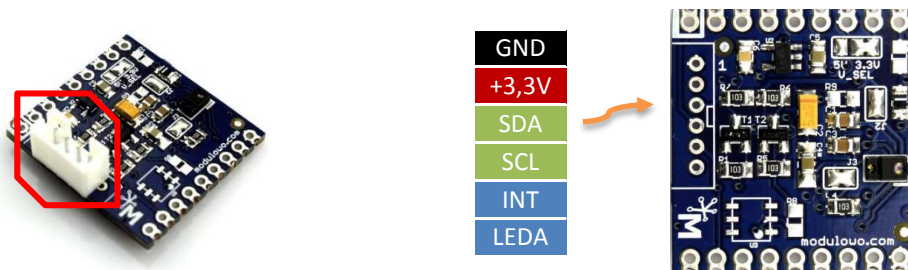


<sup>1</sup> wyprowadzenie VIN jest standardowo nieaktywne, jest to opcjonalne złącze zasilania.

<sup>2</sup> wyprowadzenie nieaktywne, wymaga montażu układu do identyfikacji

<sup>2</sup> toleruje napięcie +3,3V

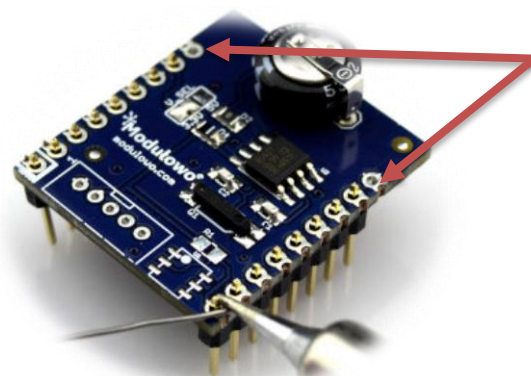
### Dodatkowe wyprowadzenie na złącze z rastrem 2,00 mm



### Identyfikacja modułu (opcja)


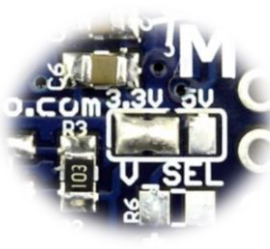
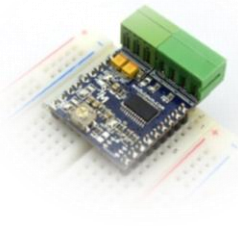
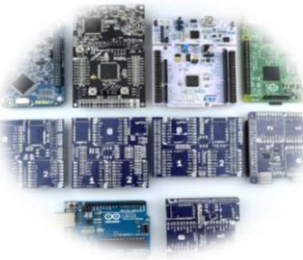
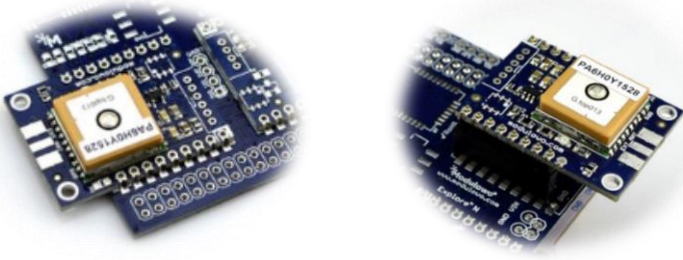
Moduł posiada miejsce na układ pamięci EEPROM z interfejsem 1-Wire, która może posłużyć do identyfikacji. Szczegóły techniczne są dostępne na stronie dokumentacji zestawu [tech.modulowo.com/66](http://tech.modulowo.com/66)

### Montaż złączy



**Uwaga!** W przypadku montażu złączy kołkowych, dwa skrajne piny (VIN i GND) nie są używane. Zdjęcie poglądowe.

### Rozwiązanie Modulowo® DuoNect™ (więcej na [modulowo.com/duonect](http://modulowo.com/duonect))

<p><b>Standardowy układ wyprowadzeń i stała szerokość</b></p> 	<p><b>Tolerancja sygnałów +3, 3V/+5V</b></p> 	<p><b>Kompatybilność z płytką stykową</b></p> 
<p><b>Adaptory dla platform rozwojowych</b></p> 	<p><b>Co najmniej dwa sposoby podłączenia</b> wyprowadzenia krawędziowe lub złącza</p> 	

#### DOKUMENTACJA

[tech.modulowo.com/66](http://tech.modulowo.com/66)

#### Więcej materiałów, oprogramowanie, artykuły, blog i wsparcie techniczne

[modulowo.com](http://modulowo.com)