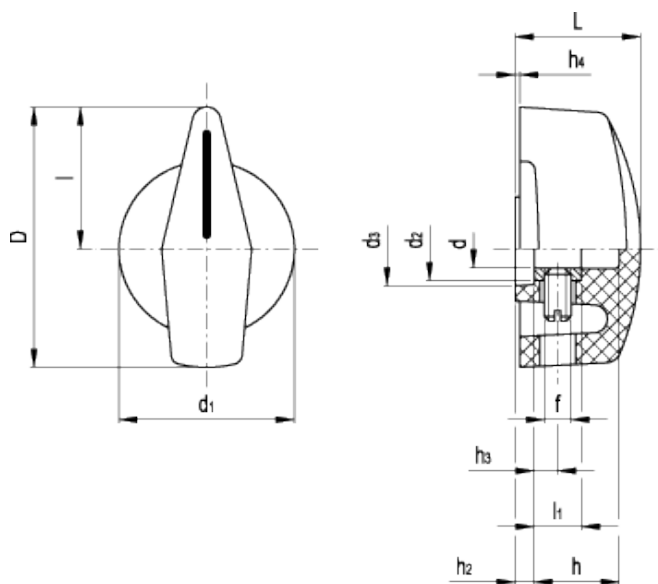


MI.204

Pokrętła ze wskazówką



Informacje Techniczne

Materiał

Duroplast na bazie fenolu (PF). Odporny na rozpuszczalniki, oleje, smary i inne czynniki chemiczne.

Kolor

Czarny, wykończony na połysk.

Wskaźnik

Biała linia.

Montaż

Wtopka mosiężna, otwór gładki nieprzelotowy. W zestawie wkręt dociskowy do mocowania pokręteł na wałkach zgodny z UNI-ISO 7436 (wkręt dociskowy z nacięciem pod wkrętak). Dostarczany zamontowany.

Elementy standardowe		Główne wymiary											Otwór montażowy		Waga
Kod	Oznaczenie	D	L	d ₁	d ₂	d ₃	f	h ₂	h ₃	h ₄	l	l ₁	d _{D9}	h	g
40201	MI.204/45 B-6	45	25	35	10	15	M4	7	5	0.5	24	10	6	15	19
40202	MI.204/45 B-8	45	25	35	12	12	M4	3	5	0.5	24	10	8	18	19
40301	MI.204/55 B-6	55	26	37	12	12	M4	3	5	0.5	30	10	6	18	28
40302	MI.204/55 B-8	55	26	37	15	15	M4	3	5	0.5	30	10	8	18	30



Wzory ELESA i GANTER - wszelkie prawa zastrzeżone. Powielanie naszych rysunków zawsze z podaniem źródła pochodzenia.

STANDARD MACHINE ELEMENTS WORLDWIDE