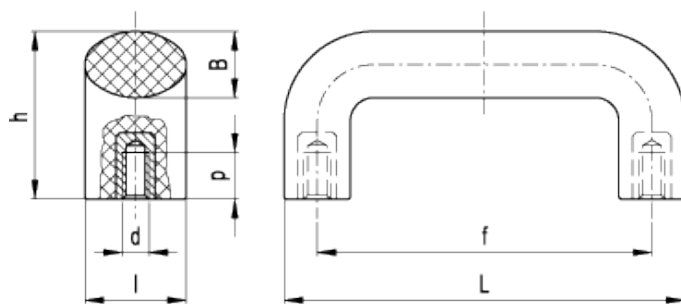


M.243

Uchwyty



Oryginalna konstrukcja ELESA



Informacje Techniczne

Materiał

Duroplast na bazie fenolu (PF). Odporny na rozpuszczalniki, oleje, smary i inne czynniki chemiczne.

Kolor

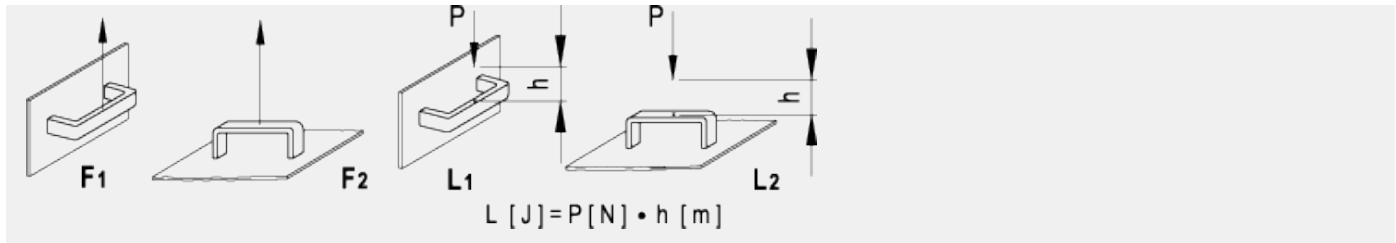
Czarny, wykończony na połysk.

Montaż

Wtopki mosiężne, otwory gwintowane nieprzelotowe.

Dane Techniczne

Wytrzymałość na rozciąganie i uderzenia: wartości F1, F2 oraz L1 i L2 wyszczególnione w tabeli pochodzą z testów odpornościowych przeprowadzonych przy użyciu specjalistycznego urządzenia dynamometrycznego w określonych warunkach i temperaturze otoczenia.



Elementy standardowe		Główne wymiary					Wtopki gwintowane		F ₁	F ₂	L ₁	L ₂	Waga
Kod	Oznaczenie	L	f	h	B	l	d _{6H}	p	[N]	[N]	[J]	[J]	g
36501	M.243/100	103	86±0.5	43	17	26	M6	12	2500	2500	5	6	85
36601	M.243/140	138	117±0.5	54	20	30	M8	13	4000	5000	6	10	138
36701	M.243/200	198	179±1	62	20	30	M8	13	3000	2000	7	8	185



Wzory ELESA i GANTER - wszelkie prawa zastrzeżone. Powielanie naszych rysunków zawsze z podaniem źródła pochodzenia.

STANDARD MACHINE ELEMENTS WORLDWIDE