

U.I. Lapp GmbH	INFORMACJA O PRODUKCIE	
	SILVYN® KLICK-S	12/11/2013

Szybki montaż
Łatwy demontaż
Wysoka odporność na wyrwanie
Specjalny kształt pozycjonujący peszel



Zakres zastosowania

W połączeniu z peszlem ochronnym

SILVYN® RILL PA6

SILVYN® RILL PA12

Do mocowania węży osłonowych na obudowach maszyn dla wszystkich aplikacji

Wykonanie

Wieloczęściowy uchwyt do peszli z otworem montażowym pod śrubę M5

Uwaga

Złączki w kolorze czarnym - ostatnią cyfrę numeru katalogowego zmienić na "5"

Cechy produktu

Poliamid odporny na uszkodzenia

Dane techniczne

Kolor:

Kolor szary (RAL 7001)

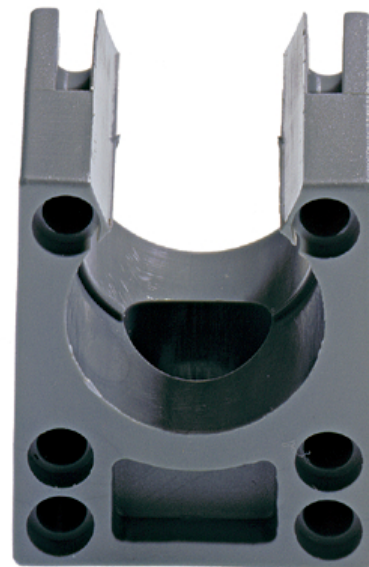
Kolor czarny (RAL 9005), odporny na promieniowanie UV

Materiał:

PA6

Zakres temperatury:

Od -30°C do +70°C



Product Management	Dokument: LAPP_PRO1166PL.pdf	1 / 2
--------------------	------------------------------	-------

U.I. Lapp
GmbH

INFORMACJA O PRODUKCIE



LAPP GROUP

SILVYN® KLICK-S

12/11/2013

Numer artykułu	Rozmiar gwintu PG	Liczba sztuk w opakowaniu
SILVYN® KLICK-S szary		
61811110	7	100
61811120	9	100
61811130	11	50
61811190	13.5	50
61811140	16	50
61811150	21	50
61811160	29	30
61811170	36	20
61811180	48	20

Product Management

Dokument: LAPP_PRO1166PL.pdf

2 / 2