

# Typ LFA, IP20



Jednofazowe autotransformatory zabezpieczone przed zwarcieniem, zaprojektowane i wykonane zgodnie z EN61558-2-13. Model przenośny.

Izolowane uzwojenia są zalane masą żywiczną w obudowie z tworzywa sztucznego. Pełna impregnacja zapewnia ochronę przed korozją, kurzem, wilgocią i rdzą. Możliwość stałej instalacji, łatwy montaż. Zabezpieczenie przeciwzwarciowe (bezpiecznik szklany) oraz przeciwprzebieżeniowe.



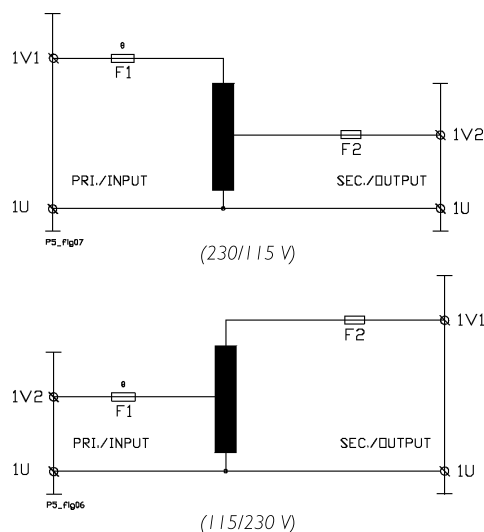
### Zastosowanie

Przenośny transformator do zmiany napięcia z 230V na 115V lub odwrotnie.

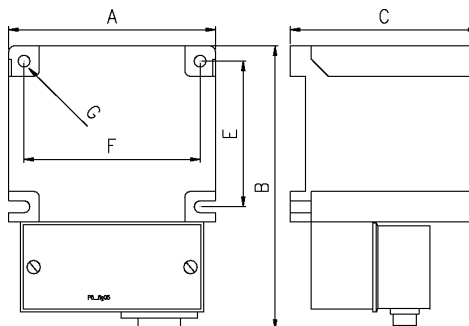
### Specyfikacja

- Napięcie wejściowe: 115V / 230V
- Częstotliwość: 50-60 Hz
- Napięcie wyjściowe: 230V / 115V
- Norma: EN61558-2-13
- Napięcie próbne między PRI/SEC: 2kV AC RMS
- Klasa ochrony: II
- Klasa izolacji: B (130°C)
- Temp. otoczenia ( $t_a$ ): 40°C
- Stopień ochrony: IP20

### Układ połączeń



### Wymiary



### Program Standardowy - Wymiary

Typ	Napięcie PRI. (V)	Napięcie SEC. (A)	Prąd SEC. (A)	Moc (VA)	Wymiary AxBxC (mm)	Waga (Kg)	Numer artykułu
<b>230/115V</b>							
LFA36-01	230	115	0,609	70	66x93x59	1,2	4-058-120071
LFA157-01	230	115	2,09	240	92x130x87	2,6	4-058-120241
LFA179-01	230	115	4,17	480	106x153x98	4,2	4-058-120481
LFA193-01	230	115	8,35	960	130x202x115	7,8	4-058-121001
LFA218-01	230	115	15,0	1725	162x235x140	15,1	4-058-121801
<b>115/230V</b>							
LFA150-04	115	230	0,65	150	83x108x78	1,8	4-058-120154
LFA157-04	115	230	1,04	240	92x130x87	2,6	4-058-120244
LFA179-04	115	230	2,09	480	106x153x98	4,2	4-058-120484
LFA193-04	115	230	4,17	960	130x202x115	7,8	4-058-121004
LFA218-04	115	230	7,4	1700	162x235x140	15,1	4-058-121804