



Opaski kablowe z zamkiem bolcowym

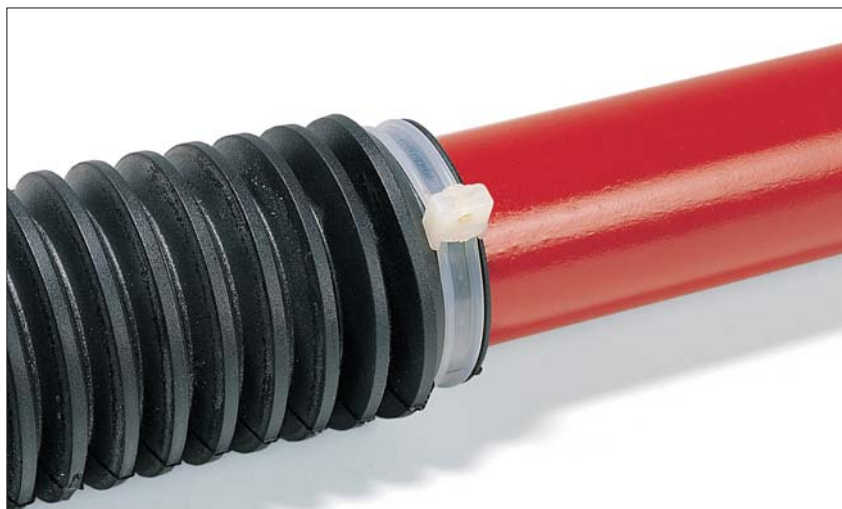
• Seria KR

Właściwości

Specjalnie zaprojektowana zakrzywiona głowka zapewnia bardzo dobry docisk na całej powierzchni połączeń elementów okrągłych jak wąż z rurą. Opatentowane rozwiązanie składa się z gładkiej taśmy, która jest blokowana przez włączany w nią bolec wzmacniany włóknem szklanym. Takie rozwiązanie zapewnia bardzo pewne, odporne na wibracje mocowanie. System dostępny jest zarówno jako opaski o stałej długości, jak też jako taśma ciągła (rolki 50 m) razem z oddzielnie dostępnymi główkami. Opaski o stałych długościach od 500 mm składają się z 2 części, główki i taśmy zgrzewanych razem ultradźwiękowo.

Zastosowanie

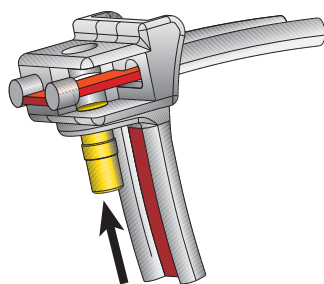
Opaski, ze względu na swoje szczególne właściwości są stosowane oprócz wiązania przewodów i kabli także do mocowania manszetów na przekładniach kierowniczych, węży wodnych i przewodów podciśnieniowych.



KR8/33 dobrze sprawdza się w układach o dużej wibracji.

Dane materiału

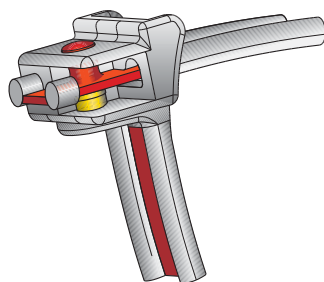
Materiał	Poliamid 6.6 (PA66)
Kolor	Naturalny (NA), Czarny (BK)
Temperatura pracy	-40 °C do +85 °C, krótkotrwale do +105 °C (przez 500 h)
Palność materiału	UL94 V2



Otwarta głowka opaski KR.

Dane materiału

Materiał	Poliamid 6.6 odporny na wyższą temperaturę (PA66HS)
Kolor	Naturalny (NA), Czarny (BK)
Temperatura pracy	-40 °C do +105 °C, krótkotrwale do +145 °C (500 h)
Palność materiału	UL94 V2



Opaska jest zablokowana przez bolec włożony plastycznie w środkową część taśmy (pole czerwone).

Dane materiału

Materiał	Poliamid 6.6 odporny na UV (PA66W)
Kolor	Czarny (BK)
Temperatura pracy	-40 °C do +85 °C, krótkotrwale do +105 °C (przez 500 h)
Palność materiału	UL94 V2





Seria KR jest dostępna w różnych wykonaniach i rozmiarach.

Szczegółowych informacji na temat narzędzi montażowych szukaj na stronie 542.

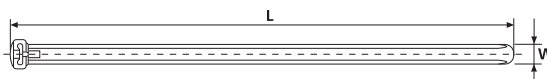
Dane materiału

Materiał	Poliamid 4.6 (PA46)
Kolor	Szary (GY)
Temperatura pracy	-40 °C do +150 °C przez 5000 h, (+195 °C przez 500 h)
Palność materiału	UL94 V2



Dane materiału

Materiał	Poliamid 12 (PA12)
Kolor	Czarny (BK)
Temperatura pracy	-40 °C do +85 °C, krótkotrwale do +105 °C (przez 500 h)
Palność materiału	UL94 HB



Opaski serii KR

Dane techniczne

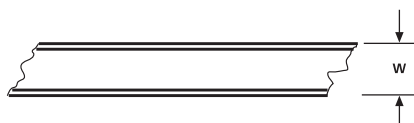
Nr art.	Typ	Długość (L)	Szerokość (W)	Wiązka Ø max	Min. wytrzym. na rozciąg. (N)	Materiał	Kolor	Zalecane narzędzie
KR6								
121-63519	KR6/35	356	6,0	93,0	490	PA66	Naturalny (NA)	KR6/8
121-63555	KR6/35	356	6,0	93,0	490	PA66HS	Naturalny (NA)	KR6/8
121-63560	KR6/35	356	6,0	93,0	490	PA66W	Czarny (BK)	KR6/8
KR8 - jednoczęściowe								
121-82119	KR8/21	210	8,0	47,0	785	PA66	Naturalny (NA)	KR6/8, KR8PNSE
121-82155	KR8/21	210	8,0	47,0	785	PA66HS	Naturalny (NA)	KR6/8, KR8PNSE
121-82160	KR8/21	210	8,0	47,0	785	PA66W	Czarny (BK)	KR6/8, KR8PNSE
121-83319	KR8/33	337	8,0	86,0	785	PA66	Naturalny (NA)	KR6/8, KR8PNSE
121-83370	KR8/33	337	8,0	86,0	785	PA66	Czarny (BK)	KR6/8, KR8PNSE
121-83355	KR8/33	337	8,0	86,0	785	PA66HS	Naturalny (NA)	KR6/8, KR8PNSE
121-83360	KR8/33	337	8,0	86,0	785	PA66W	Czarny (BK)	KR6/8, KR8PNSE
121-83380	KR8/33	337	8,0	86,0	390	PA12	Czarny (BK)	KR6/8, KR8PNSE
121-83378	KR8/33	337	8,0	86,0	785	PA46	Szary (GY)	KR6/8, KR8PNSE
121-74359	KR8/43	426	8,0	105	785	PA66HS	Naturalny (NA)	KR6/8, KR8PNSE
121-74360	KR8/43	426	8,0	105	785	PA66HS	Czarny (BK)	KR6/8, KR8PNSE

Wszystkie dane w mm. Zastrzegamy sobie prawo do ewentualnych zmian technicznych.



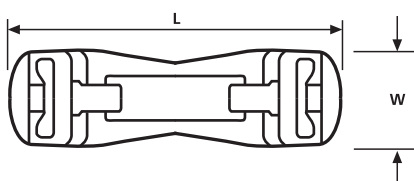
Uwaga! Nie wszystkie produkty znajdujące się na tej stronie mogą posiadać wymienione dopuszczenia.

Szczegółowych informacji na temat dopuszczeń i certyfikatów szukaj w załączniku.



Opaska kablowa ciągła KR8S1

Dane materiału	
Materiał	Poliamid 6.6 (PA66)
Kolor	Naturalny (NA), Czarny (BK)
Temperatura pracy	-40 °C do +85 °C, krótkotrwale do +105 °C (przez 500 h)
Palność materiału	UL94 V2



Podwójna główka KR8C5

Dane materiału	
Materiał	Poliamid 6.6 odporny na wyższą temperaturę (PA66HS)
Kolor	Naturalny (NA), Czarny (BK)
Temperatura pracy	-40 °C do +105 °C, krótkotrwale do +145 °C (500 h)
Palność materiału	UL94 V2



Dane materiału	
Materiał	Poliamid 6.6 odporny na UV (PA66W)
Kolor	Czarny (BK)
Temperatura pracy	-40 °C do +85 °C, krótkotrwale do +105 °C (przez 500 h)
Palność materiału	UL94 V2



Dane techniczne

Nr art.	Typ	Długość (L)	Szerokość (W)	Wiązka Ø max	Min. wytrzymał. na rozciąg. (N)	Materiał	Kolor	Zalecane narzędzie
KR8 - zgrzewane ultradźwiękowo								
121-05019	KR8/50	500	8,0	152	785	PA66	Naturalny (NA)	KR6/8, KR8PNSE
121-05051	KR8/50	500	8,0	152	720	PA66HS	Naturalny (NA)	KR6/8, KR8PNSE
121-05060	KR8/50	500	8,0	152	785	PA66W	Czarny (BK)	KR6/8, KR8PNSE
121-06019	KR8/60	600	8,0	184	785	PA66	Naturalny (NA)	KR6/8, KR8PNSE
121-06060	KR8/60	600	8,0	184	785	PA66W	Czarny (BK)	KR6/8, KR8PNSE
121-07019	KR8/70	700	8,0	216	785	PA66	Naturalny (NA)	KR6/8, KR8PNSE
121-07060	KR8/70	700	8,0	216	785	PA66W	Czarny (BK)	KR6/8, KR8PNSE
121-08019	KR8/80	800	8,0	248	785	PA66	Naturalny (NA)	KR6/8, KR8PNSE
121-08060	KR8/80	800	8,0	248	785	PA66W	Czarny (BK)	KR6/8, KR8PNSE
121-10019	KR8/100	1000	8,0	300	785	PA66	Naturalny (NA)	KR6/8, KR8PNSE
121-10060	KR8/100	1000	8,0	300	785	PA66W	Czarny (BK)	KR6/8, KR8PNSE
121-11051	KR8/110	1100	8,0	344	720	PA66HS	Naturalny (NA)	KR6/8, KR8PNSE
121-11060	KR8/110	1100	8,0	344	785	PA66W	Czarny (BK)	KR6/8, KR8PNSE
121-12019	KR8/120	1200	8,0	375	785	PA66	Naturalny (NA)	KR6/8, KR8PNSE
121-15019	KR8/150	1500	8,0	471	785	PA66	Naturalny (NA)	KR6/8, KR8PNSE
KR8C5								
121-58560	KR8/C5	38,0	11,7	-	-	PA66W	Czarny (BK)	KR6/8
121-58551	KR8/C5	38,0	11,7	-	-	PA66HS	Naturalny (NA)	KR6/8
KR8S1								
121-98160	KR8/S1	50	8,0	-	785	PA66W	Czarny (BK)	KR6/8
121-98151	KR8/S1	50	8,0	-	720	PA66HS	Naturalny (NA)	KR6/8

Wszystkie dane w mm. Zastrzegamy sobie prawo do ewentualnych zmian technicznych.