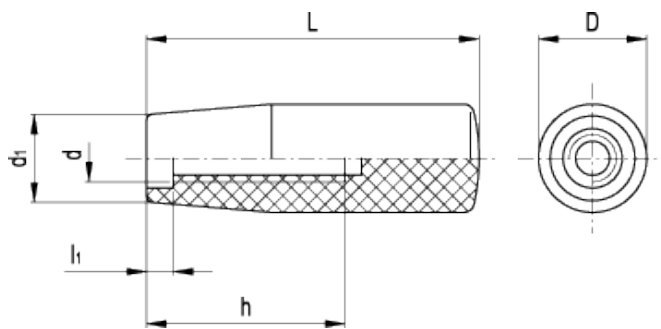


# I.280

Rękojeści



## Informacje Techniczne

### Materiał

Duroplast na bazie fenolu (PF). Odporny na rozpuszczalniki, oleje, smary i inne czynniki chemiczne.

### Kolor

Czarny, wykończony na połysk.

### Montaż

Otwór gwintowany nieprzelotowy.

Elementy standardowe		Główne wymiary			Otwór montażowy			Waga
Kod	Oznaczenie	L	D	d1	d	h	l1	g
21501	I.280/28-M5	28	14	11	M5	12	1.5	5
21601	I.280/40-M6	40	18	15	M6	25	3.5	12
21602	I.280/40-M8	40	18	15	M8	25	3.5	12
21701	I.280/50-M6	50	21	17	M6	25	3.5	21
21702	I.280/50-M8	50	21	17	M8	35	7.5	20
21801	I.280/65-M8	65	23	19	M8	30	7.5	33

21802	I.280/65-M10	65	23	19	M10	40	7.5	30
21803	I.280/65-M12	65	23	19	M12	40	7.5	28
21900	I.280/80-M8	80	26	21	M8	45	8	45
21901	I.280/80-M10	80	26	21	M10	55	7	47
21902	I.280/80-M12	80	26	21	M12	55	10	45
22000	I.280/90-M8	90	28	22	M8	45	7	62
22001	I.280/90-M10	90	28	22	M10	55	7	64
22002	I.280/90-M12	90	28	22	M12	58	8	62
22101	I.280/100-M12	102	31	25	M12	58	8	90
22102	I.280/100-M14	102	31	25	M14	65	5	85
22201	I.280/115-M12	116	29	23	M12	58	8	88



Wzory ELESA i GANTER - wszelkie prawa zastrzeżone. Powielanie naszych rysunków zawsze z podaniem źródła pochodzenia.

STANDARD MACHINE ELEMENTS WORLDWIDE