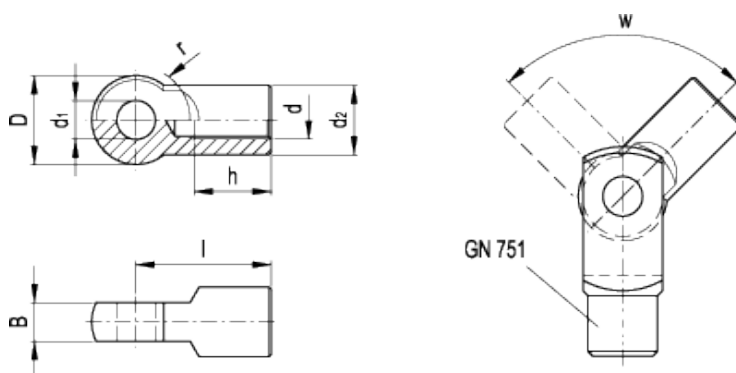


# GN 752 GN 752-NI

Elementy przegubowe



## Informacje Techniczne

### Materiał

- GN 752: stal ocynkowana, pasywowana na niebiesko.
- GN 752-NI: stal nierdzewna AISI 303, kulowana na mat.

### Zastosowania

Przeguby GN 752 zostały zaprojektowane do współpracy z widełkami DIN 71752 lub z przegubami GN 751.

Elementy standardowe		Główne wymiary									Waga	
Oznaczenie	Oznaczenie	$d_1$ H9	d	$h_{min}$	D	$d_2$	B <sub>-0.2</sub>	l	r	$w_{min}$	g	g#
GN 752-6-M6	GN 752-6-M6-NI	6	M6	12	14	10	6	22	8.5	218°	11	11
GN 752-8-M8	GN 752-8-M8-NI	8	M8	16	18	14	8	29	12	218°	28	28
GN 752-10-M10	GN 752-10-M10-NI	10	M10	20	23	18	10	35	14	212°	56	56
GN 752-12-M12	GN 752-12-M12-NI	12	M12	24	27	20	12	43	17	216°	88	88
GN 752-14-M14	GN 752-14-M14-NI	14	M14	28	30	24	14	50	19	214°	141	141
GN 752-16-M16	GN 752-16-M16-NI	16	M16	32	36	26	16	56	22	216°	197	197

# wartości dla GN 752-NI



STANDARD MACHINE ELEMENTS WORLDWIDE