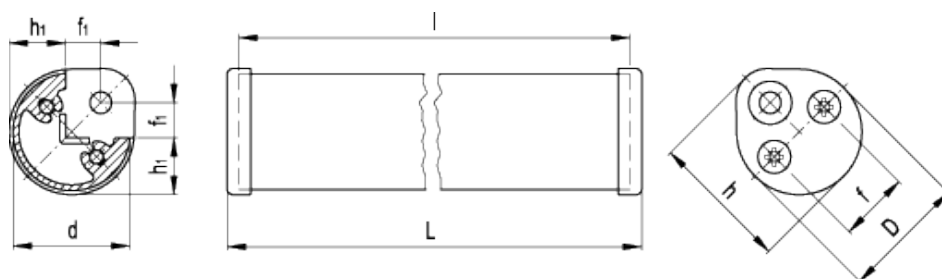


# GN 481

Uchwyty brzegowe



## Informacje Techniczne

### Materiał

Profil aluminiowy,  $\varnothing$  30 mm, powleczony żywicą epoksydową.

### Zaślepki

Odlew cynkowy. Mocowane do rury za pomocą samogwintujących wkrętów stożkowych DIN 7500-1, typ M z TORX® (znak handlowy zastrzeżony przez TEXTRON INC.)

### Kolor

Czarny RAL 9005, wykończenie na mat.

### Montaż

Otwory przelotowe pod wkręty z łbem stożkowym.

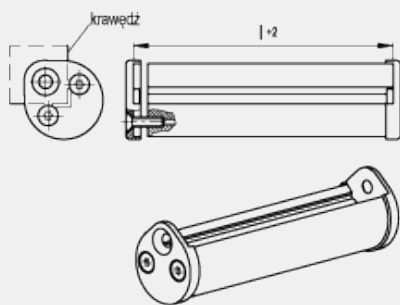
### Właściwości i zastosowania

Standardową długość uchwytu można łatwo dopasować do długości krawędzi elementu, poprzez docięcie aluminiowego profilu. Następnie mocujemy na nowo zaślepki z samogwintującymi wkrętami.

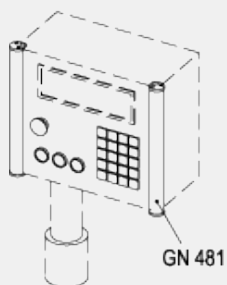
### Instrukcja montażu

By łatwo zamocować uchwyt do krawędzi ( $l + 2\text{mm}$ ) sugerujemy wstępne dokręcenie wkrętów samogwintujących do zaślepek.

Gdy profil zostanie przymocowany do brzegu należy:  
 - dokręcić wkręty samogwintujące  
 - zamocować uchwyty za pomocą dwóch wkrętów z łbem stożkowym.



Przykład zastosowania



Elementy standardowe	Główne wymiary								Waga
	L	l	D	f	f <sub>1</sub>	h	h <sub>1</sub> <sup>-0.5</sup>	d <sup>-0.5</sup>	
GN 481-30-100-SW	106	100	32	18	9	34.5	14.5	30	105
GN 481-30-200-SW	206	200	32	18	9	34.5	14.5	30	150
GN 481-30-300-SW	306	300	32	18	9	34.5	14.5	30	195
GN 481-30-400-SW	406	400	32	18	9	34.5	14.5	30	250
GN 481-30-500-SW	506	500	32	18	9	34.5	14.5	30	300



Wzory ELESA i GANTER - wszelkie prawa zastrzeżone. Powielanie naszych rysunków zawsze z podaniem źródła pochodzenia.

STANDARD MACHINE ELEMENTS WORLDWIDE