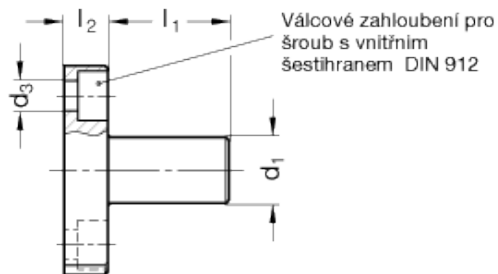
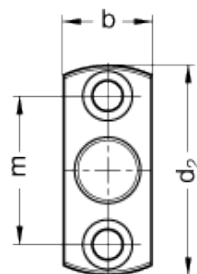
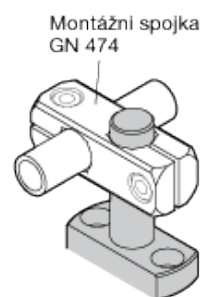


GN 480

Čepy s přírubou



Příklad aplikace



Technické informace

Materiál

Pozinkovaná ocel, modrý pozink.

Vlastnosti a použití

Čepy s přírubou GN 480 jsou používány ve spojení s montážními spojkami jako patka nebo příruba pro přidržení.

Tento prvek může být alternativou za prvek GN 473. Malá výška montážní příruby umožňuje jeho použití v aplikacích, kde je vyžadována malá výška montáže nad povrchem.

Rozteč otvorů "m" u čepů s přírubou GN 480 odpovídá roztečím u základen GN 473 a jednoduchých spojek GN 477.

| Standardní provedení | Hlavní rozměry | | | | | | | | Hmotnost |
|----------------------|----------------|----------------|----|----------------|--------------------------|----------------|----------------|----|----------|
| Označení | d ₁ | l ₁ | b | d ₂ | d ₃ pro šroub | l ₂ | l ₃ | m | g |
| GN 480-8-18 | 8 | 18 | 14 | 31.5 | M 4 | 6 | 2 | 22 | 23 |
| GN 480-8-32 | 8 | 32 | 14 | 31.5 | M 4 | 6 | 2 | 22 | 40 |
| GN 480-10-21 | 10 | 21 | 16 | 38 | M 5 | 8 | 2.5 | 27 | 43 |
| GN 480-10-37 | 10 | 37 | 16 | 38 | M 5 | 8 | 2.5 | 27 | 52 |
| GN 480-12-22 | 12 | 22 | 16 | 38 | M 5 | 8 | 2.5 | 27 | 49 |

| | | | | | | | | | |
|----------------|----|------|----|----|-----|----|-----|----|-----|
| GN 480-12-39 | 12 | 39 | 16 | 38 | M 5 | 8 | 2.5 | 27 | 64 |
| GN 480-15-27.5 | 15 | 27.5 | 20 | 45 | M 6 | 10 | 4 | 32 | 94 |
| GN 480-15-47.5 | 15 | 47.5 | 20 | 45 | M 6 | 10 | 4 | 32 | 122 |
| GN 480-16-28 | 16 | 28 | 20 | 45 | M 6 | 10 | 4 | 32 | 100 |
| GN 480-16-49 | 16 | 49 | 20 | 45 | M 6 | 10 | 4 | 32 | 133 |
| GN 480-20-35 | 20 | 35 | 25 | 50 | M 6 | 10 | - | 36 | 166 |
| GN 480-20-60 | 20 | 60 | 25 | 50 | M 6 | 10 | 4 | 36 | 228 |



STANDARD MACHINE ELEMENTS WORLDWIDE