



Nutenstein 10,5 x 6,9 mm, einschwenkbar

Roll-in T-slot Nut 10.5 x 6.9 mm

Beschreibung Nut 6, mit Führungssteg und Federkugel, Stahl einschwenkbarer Nutenstein mit Führungssteg und Federkugel

Material Nutenstein: Stahl, verzinkt
 Profil: Stahl, blank, ohne Gewinde
 Kugel: Edelstahl

Liefereinheit 100 Stück

Extras ⚡ elektrostatisch ableitfähig, verschiedene Längen mit mehreren Gewinden in unterschiedlichen Größen auf Anfrage

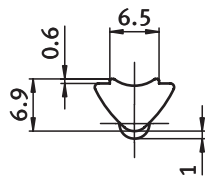
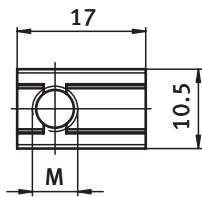
Slot 6, with Spring Loaded Ball, Steel

Description *Self-aligning roll-in T-slot nut with spring loaded ball*

Material *T-slot nut: Zinc plated steel
 Rod: Steel, plain, without thread
 Ball: Stainless steel*

Pack Quantity *100 pieces*

Specials ⚡ *electrostatically conductive, different lengths with multiple threads in different sizes available on request*



Nutenstein
T-slot Nut

Größe
Size

Gewicht [g]
Weight [g]

Teil-Nr.
Part #

Nutenstein <i>T-slot Nut</i>	Größe <i>Size</i>	Gewicht [g] <i>Weight [g]</i>	Teil-Nr. <i>Part #</i>
	M3	5.5	I 096553
	M4	5.3	I 096554
	M5	4.5	I 096555
	M6	4.6	I 096556
Profil Stahl <i>Rod, steel</i>	1500 mm	525.0	I 096550.1500