



**Nutenstein 7,7 x 4,0 mm, einschwenkbar**

**Roll-in T-slot Nut 7.7 x 4.0 mm**

**Beschreibung** Nut 5, mit Führungssteg und Federkugel, Stahl einschwenkbarer Nutenstein mit Führungssteg und Federkugel

**Material** Nutenstein: Stahl, verzinkt  
 Profil: Stahl, blank, ohne Gewinde  
 Kugel: Edelstahl

**Liefereinheit** 100 Stück

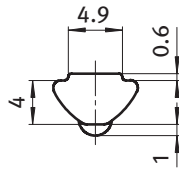
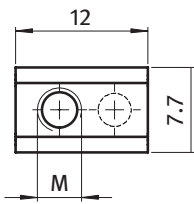
**Extras** ⚡ elektrostatisch ableitfähig, verschiedene Längen mit mehreren Gewinden in unterschiedlichen Größen auf Anfrage

**Description** Slot 5, Self-aligning with Spring Loaded Ball, Steel Self-aligning roll-in T-slot nut with spring loaded ball

**Material** T-slot nut: Zinc plated steel  
 Rod: Steel, plain, without thread  
 Ball: Stainless steel

**Pack Quantity** 100 pieces

**Specials** ⚡ electrostatically conductive, different lengths with multiple threads in different sizes available on request



Nutensteine <i>T-slot Nut</i>	Größe <i>Size</i>	Gewicht [g] <i>Weight [g]</i>		Teil-Nr. <i>Part #</i>
	M3	2.2	I	096213
	M4	2.0	I	096214
	M5	1.8	I	096215
Profil <i>Rod</i>	1500 mm	309.0	I	096210.1500