

Ⓓ Serie CE/CT

ⓊⓀ Series CE/CT

Ⓔ Série CE/CT

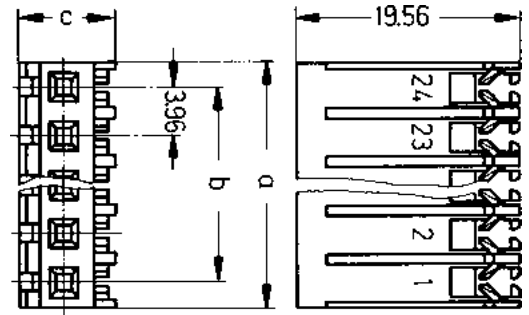
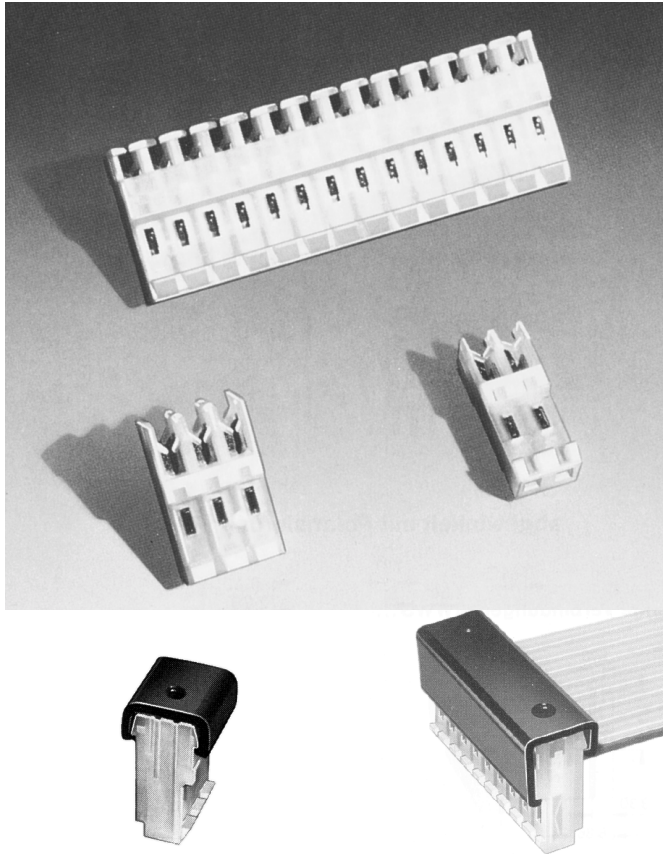
Ⓛ Serie CE/CT

Ⓓ 2- bis 24- polige End- und Durchgangs-Federleisten im Raster 3,96 mm, Abdeckkappen

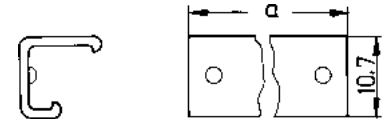
ⓊⓀ 3.96 mm (0.156") End and through connectors available in 2 - 24 circuits with optional cover

Ⓔ Connecteurs d'Extrémités et Traversants au pas de 3,96 mm de 2 à 24 contacts avec couvercle en option.

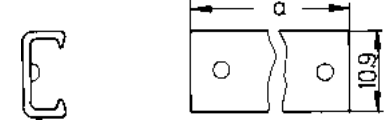
Ⓛ Passo 3,96 mm. Connettori di testa e passanti disponibili da 2 a 24 contatti con coperchietto antipolvere opzionale.



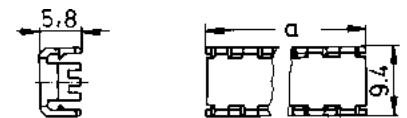
Schutzkappe EC
(für End-Federleisten)
Snap-on Covers EC
(for end connectors)
Couvercle encliquetable EC
(pour connecteur d'Extrémité)
Coperchietti EC
(per connettori di testa)



Schutzkappe TC
(für Durchgangs-Federleisten)
Snap-on Covers TC
(for through connectors)
Couvercle encliquetable TC
(pour connecteur Traversant)
Coperchietti TC
(per connettori passanti)



Kappe SCC
mit integr. Zugentlastung
(für End- und Durchgangs-Federleisten)
Strain Relief Combination Cover SCC
(for end & through connectors)
Couvercle anti-traction SCC
(pour connecteurs Traversant et d'Extrémité)
Coperchietti serracavo SCC
(per connettori di testa e passanti)



Abmessungen / Dimensions / Dimensions / Dimensioni

	Polzahl / No. of Circuits / Nombre de circuits / No. Poli																							
	2	3	4	5	6	7	8	9	10	11	12	13	14	15	16	17	18	19	20	21	22	23	24	
(mm)	a	7,92	11,89	15,85	19,81	23,77	27,74	31,70	35,66	39,62	43,59	47,55	51,51	55,47	59,44	63,40	67,36	71,32	75,29	79,25	83,21	87,17	91,14	95,10
	b	3,96	7,92	11,89	15,85	19,81	23,77	27,74	31,70	35,66	39,62	43,59	47,55	51,51	55,47	59,44	63,40	67,36	71,32	75,29	79,25	83,21	87,17	91,14

Bestell-Nummern³⁾ / Part Number³⁾ / Références³⁾ / Codice Prodotto³⁾

Polzahl ⁴⁾ / No. of Circuits ⁴⁾ / Nombre de circuits ⁴⁾ / No. Poli ⁴⁾ 2, 3, 4, 5, 6, 7, 8, 9, 10, 11, 12, 13, 14, 15, 16, 17, 18, 19, 20, 21, 22, 23, 24					
Ausführung / Version / Type / Versione	Anschlußquerschnitt / Wire Size / Section du câble / Sezione cavo				Maß / Dimension / Cotes / Dimensione (mm)
	AWG 24 (0,2 – 0,25 mm ²)	AWG 22 (0,3 – 0,4 mm ²)	AWG 20 (0,5 – 0,6 mm ²)	AWG 18 (0,8 – 0,9 mm ²)	
End-Federleisten / End Connector / Connecteur d'Extrémité / Connettore di Testa	CE156F24-□□ ³⁾	CE156F22-□□ ³⁾	CE156F20-□□ ³⁾	CE156F18-□□ ³⁾	8,4
Durchgangs-Federleisten / Through Connector / Connecteur Traversant / Connettore Passante	CT156F24-□□ ³⁾	CT156F22-□□ ³⁾	CT156F20-□□ ³⁾	CT156F18-□□ ³⁾	9,0
Kennfarbe Anschlußquerschnitt / AWG Identification Colour / Couleur d'identification de la section du câble / Colore Identificazione AWG	Schwarz / Black / Noir / Nero	Rot / Red / Rouge / Rosso	Braun / Brown / Marron / Marrone	Orange / Orange / Orange / Arancione	

Schutzkappe für End-Federleisten / Snap-on Cover for End connectors / Capot pour connecteur d'Extrémité / Coperchietto per connettori di testa	EC 156F-□□ ³⁾
Schutzkappe für Durchgangs-Federleisten / Snap-on Cover for Through connectors / Capot pour connecteur Traversant / Coperchietto per connettori passanti	TC 156F-□□ ³⁾
Kappe für End- und Durchgangs-Federleisten / Strain Relief Combination Cover / Capot pour connecteur d'Extrémité et Traversant / Coperchietto serracavo	SCC156F-□□ ³⁾

Ⓓ Hinweise siehe Ausklappseite

ⓊⓀ Notes see fold-out-page

Ⓔ Note voir la page dépliant

Ⓛ Note vedi pagina ripiegata