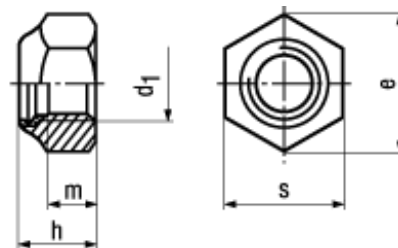




DIN 985

Norma ritirata



BN 637

Dadi esagonali autofrenanti

forma bassa con anello in poliammide

INOX A2

- ~UNI 7474

M2,5: non compresa nella norma DIN 985, M10; M12; M14; M22: apertura in chiave secondo norma ISO fornibile a richiesta

| Article# | d ₁ | e min. | h max. | m | s |
|----------|----------------|--------|--------|------|-----|
| 1143735 | M2,5 | 5,51 | 3,8 | 2 | 5 |
| 1242377 | M3 | 6,01 | 4 | 2,4 | 5,5 |
| 1242385 | M4 | 7,66 | 5 | 2,9 | 7 |
| 1242393 | M5 | 8,79 | 5 | 3,2 | 8 |
| 1242407 | M6 | 11,05 | 6 | 4 | 10 |
| 1242415 | M8 | 14,38 | 8 | 5,5 | 13 |
| 1242423 | M10 | 18,9 | 10 | 6,5 | 17 |
| 1242431 | M12 | 21,1 | 12 | 8 | 19 |
| 1169998 | M14 | 24,49 | 14 | 9,5 | 22 |
| 1242458 | M16 | 26,75 | 16 | 10,5 | 24 |
| 8195706 | M18 | 29,56 | 18,5 | 13 | 27 |
| 1242466 | M20 | 32,95 | 20 | 14 | 30 |
| 8303355 | M22 | 35,03 | 22 | 15 | 32 |
| 1242474 | M24 | 39,55 | 24 | 15 | 36 |
| 5402518 | M27 | 45,2 | 27 | 17 | 41 |
| 5402519 | M30 | 50,85 | 30 | 19 | 46 |