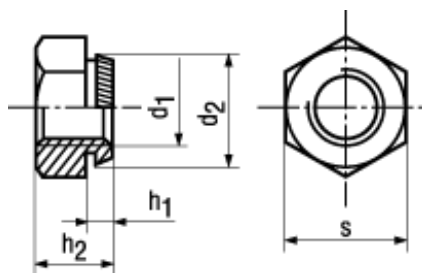




550-650 HV



BN 201

Boccole esagonali autoagghianti

Acciaio cementato 550-650 HV

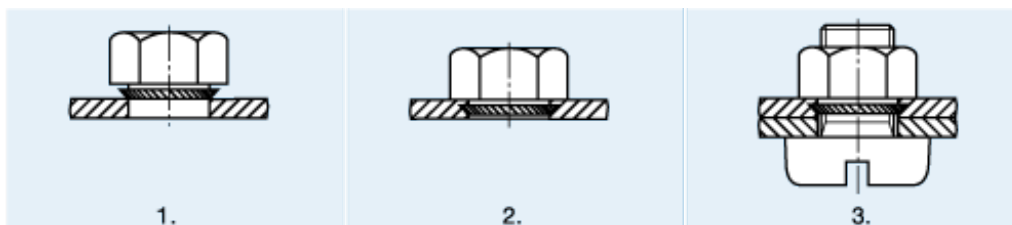
zincato bianco



ISO 4042

Elementi di collegamento con durezza ≥ 320 HV con rivestimento elettrolitico: rischio di infragilimento da idrogeno!

Ulteriori informazioni sui rischi residui si trovano nella sezione introduttiva.



1. Centrare la boccia sul preforo eseguito tramite tranciatura o alesatura.
2. Ribadire l'inserto utilizzando un martello od una piccola pressa.
3. L'avvitamento deve avvenire sempre dal lato opposto.

Article#	d ₁	d ₂	s	Ø preforo H11	Distanza dal bordo	h ₂	Spessore lamiera min.	h ₁
1098438	M2	4,7	5,5	4,5	4,8	3	1	0,9
1098454	M2,5	4,7	5,5	4,5	4,8	3	1	0,9
1098470	M3	4,7	5,5	4,5	5,6	3	1	0,9
1001000							2	1,8
1098489	M4	5,7	7	5,5	6,7	3,2	1	0,9
1001345						4,5	2	1,8
1098497	M5	6,75	8	6,5	7	4	1	0,9
1001698						5	2	1,8
1098500	M6	8,25	10	8	8,7	5	1	0,9
1002236							2	1,8
1098519	M8	10,35	13	10	9,5	6,5	2	1,8
1098527	M10	12,85	15	12,5	10	8	2	1,8
1098535	M12	14,85	17	14,5	12	10	3	2,8
1098543	M16	18,85	22	18,5	16	13	3	2,4
1098551	M20	23,4	27	23	20	16	4	3,9