

4

3

2

1

NICHT VERMASSTE KANTEN SIND NICHT MAßSTÄBLICH

ÄNDERUNGEN DIE DEM TECHNISCHEN FORTSCHRITT DIENEN, BEHALTEN WIR UNS VOR

**VERTRAULICH**  
UNVERÖFFENTLICHTE ZEICHNUNG. ALLE RECHTE VORBEHALTEN. VERVIELFÄLTIGUNG UND WEITERGABE NUR MIT GENEHMIGUNG DURCH AMP DEUTSCHLAND GMBH

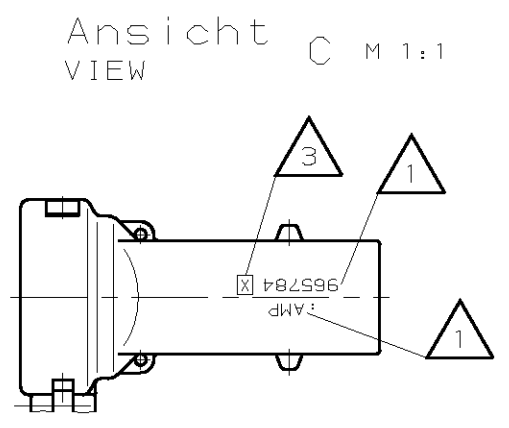
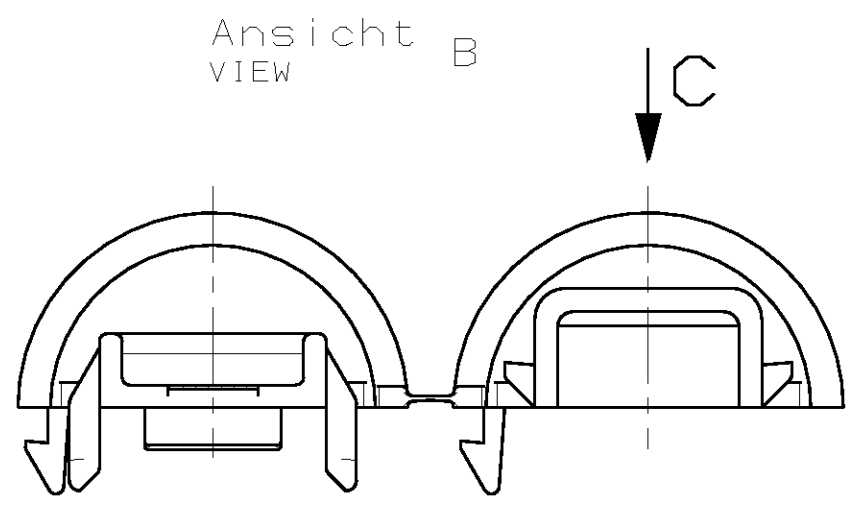
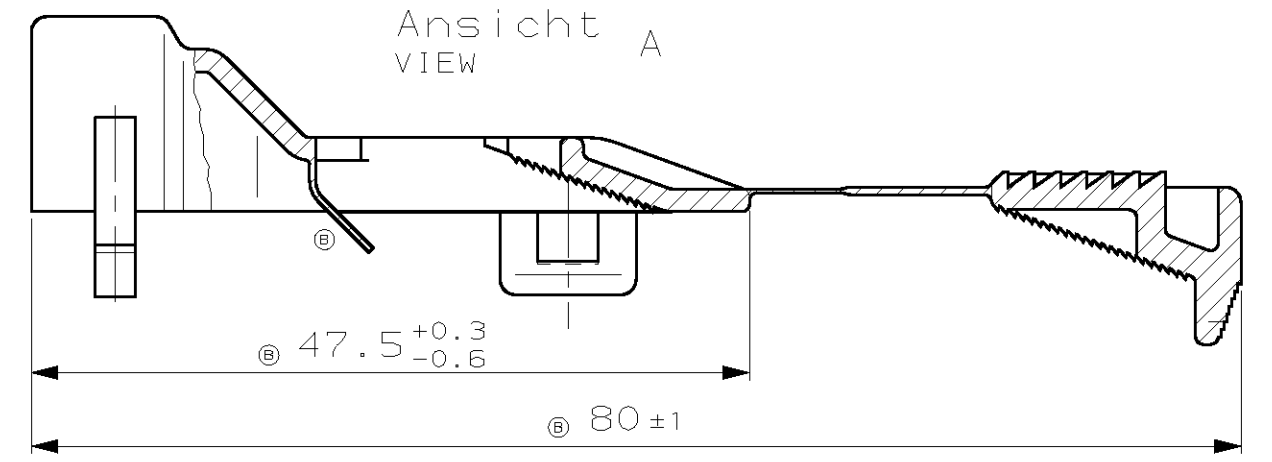
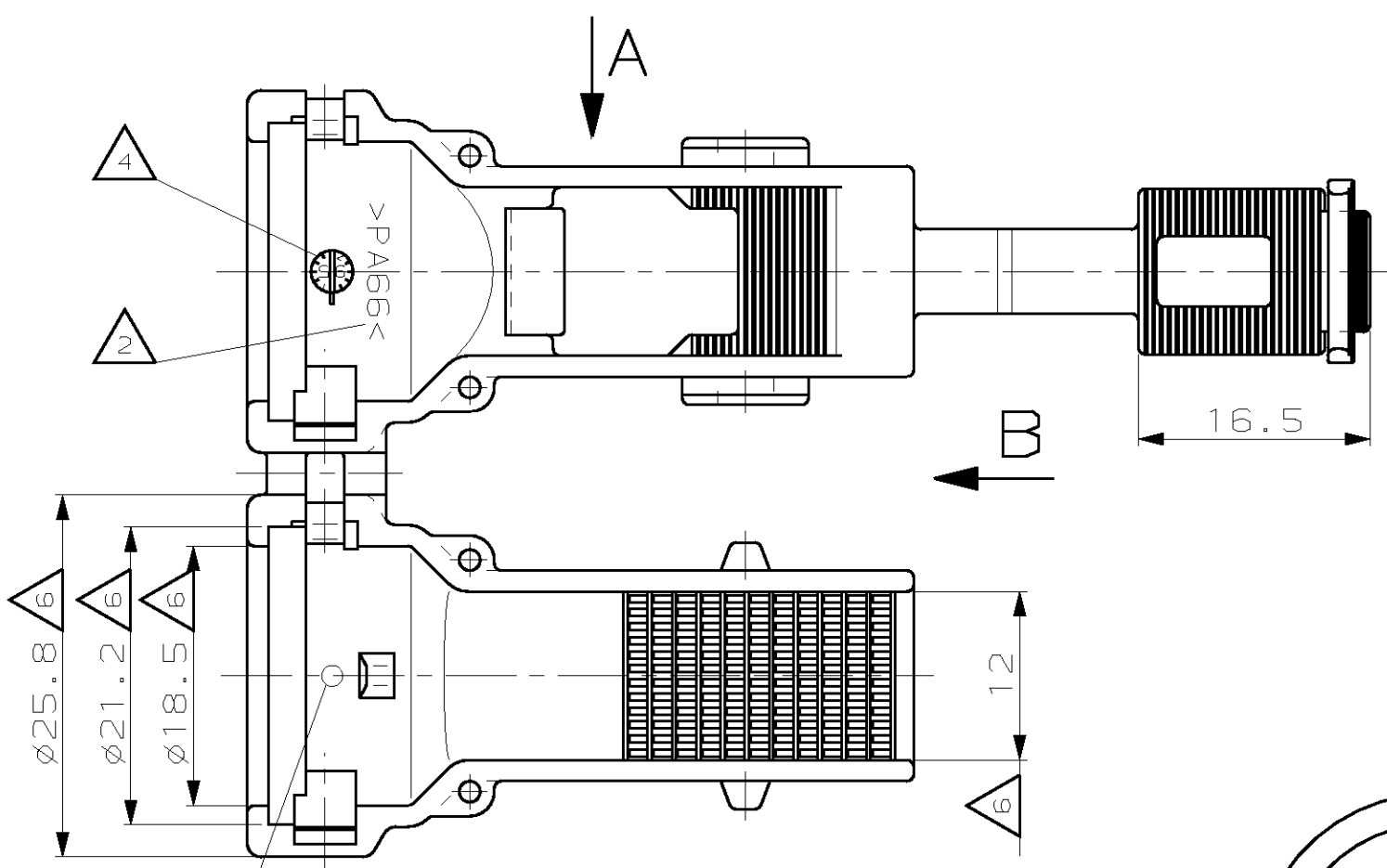
ZEICHNUNG GESCHÜTZT DURCH © COPYRIGHT 1995  
AMP DEUTSCHLAND GMBH  
ALLE RECHTE VORBEHALTEN

REV.	ÄNDERUNG	DATUM	NAME
B	Spritzschutz hinzu; Bem. 6 hinzu; Zchnng. überarb.	15.04.96	J.Granzow
C	Kabelklemmung geändert	02.10.96	J.Granzow

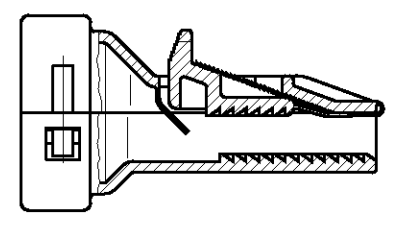
NUMMER 965784

VERWENDET FÜR -  
CAD-ORIGINAL  
ZEICHNUNG NICHT ÄNDERN

WAR NR. -  
PASSEND ZU 967325, 967326, 967402, 967447



Darstellung der verrasteten Kappe  
ILLUSTRATION OF ASSEMBLED CAP  
M 1:1



Bemerkungen  
NOTES

- 1 AMP-Logo und AMP-Nummer  
AMP LOGO AND AMP NUMBER
- 2 Werkstoffkennzeichnung  
MATERIAL MARKING
- 3 Werkzeugaenderungsindex  
REVISION OF THE MOULD
- 4 Produktionsdatum  
PRODUCTION DATE
- 5 Nestmarkierung  
CAVITY MARKING
- 6 Verzug vom Nennmaß bis -0.8mm zugelassen  
WARPAGE FROM NOM. DIMENSION UP TO -0.8MM ALLOWED

Bestell-Nr. ORDER-NR.	POS.	Stück QTY	Benennung Einzelteil DESCRIPTION SINGLE PART	Werkstoff MATERIAL	Oberfläche/SURFACE Farbe/COLOUR	
965784-1	-	-	Kappe 180° m. var. Klemmung CAP 180° FOR VARIABLE FIXING	PA 66	schwarz/BLACK	
			GEZ. 07.06.95	GEPR. 08.06.95		
			J.Granzow	J.Hass		

ZEICHNUNG GÜLTIG AB .....		
<b>AMP</b>		AMP DEUTSCHLAND GmbH D-63225 Langen
BENENNUNG Kappe 180° mit variabler Klemmung CAP 180° FOR VARIABLE FIXING		
NICHT TOLERIERTER MASSE ± 0.4mm ± 2°	FORMAT A3	ZEICHNUNGS-NR. 965784
MASSTAB 2:1	BLATT 1 VON 1	REV. C