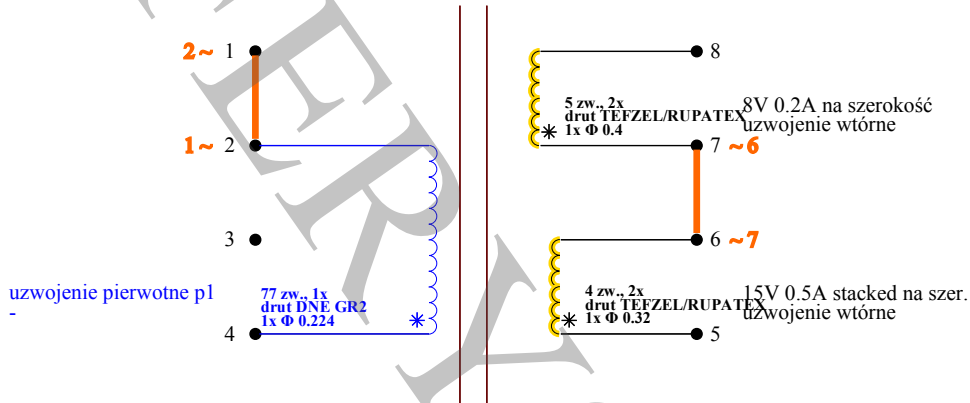


Indukcyjność p1: 468.39  $\mu$ H

Napięcie wej. zas.  
195-265V AC

Klucz/kontroler  
TNY278

Norma  
PN-EN 61558-2-16:2010

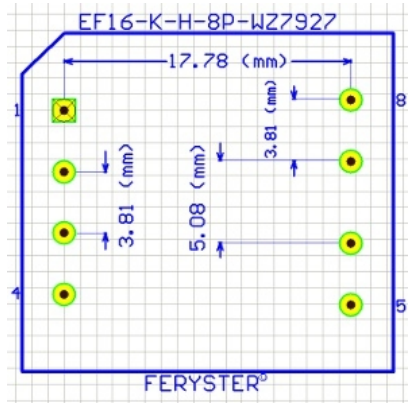


Test napięciowy: 4 kV AC

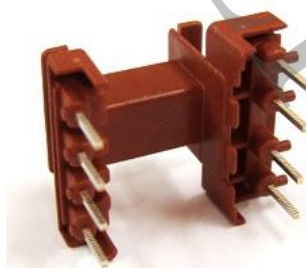
- Uzwojenia pierwotne
- Uzwojenia pozostałe
- Połączenia pinów na PCB
- Rdzeń
- TIW
- Ekran
- Początek uzwojenia
- Koszulki
- Piny
- Piny wycięte

[karkas: EF16-K-H-8P-WZ7927](#)

Footprint - Widok z góry



Zdjęcie karkasu



Zdjęcie transformatora

