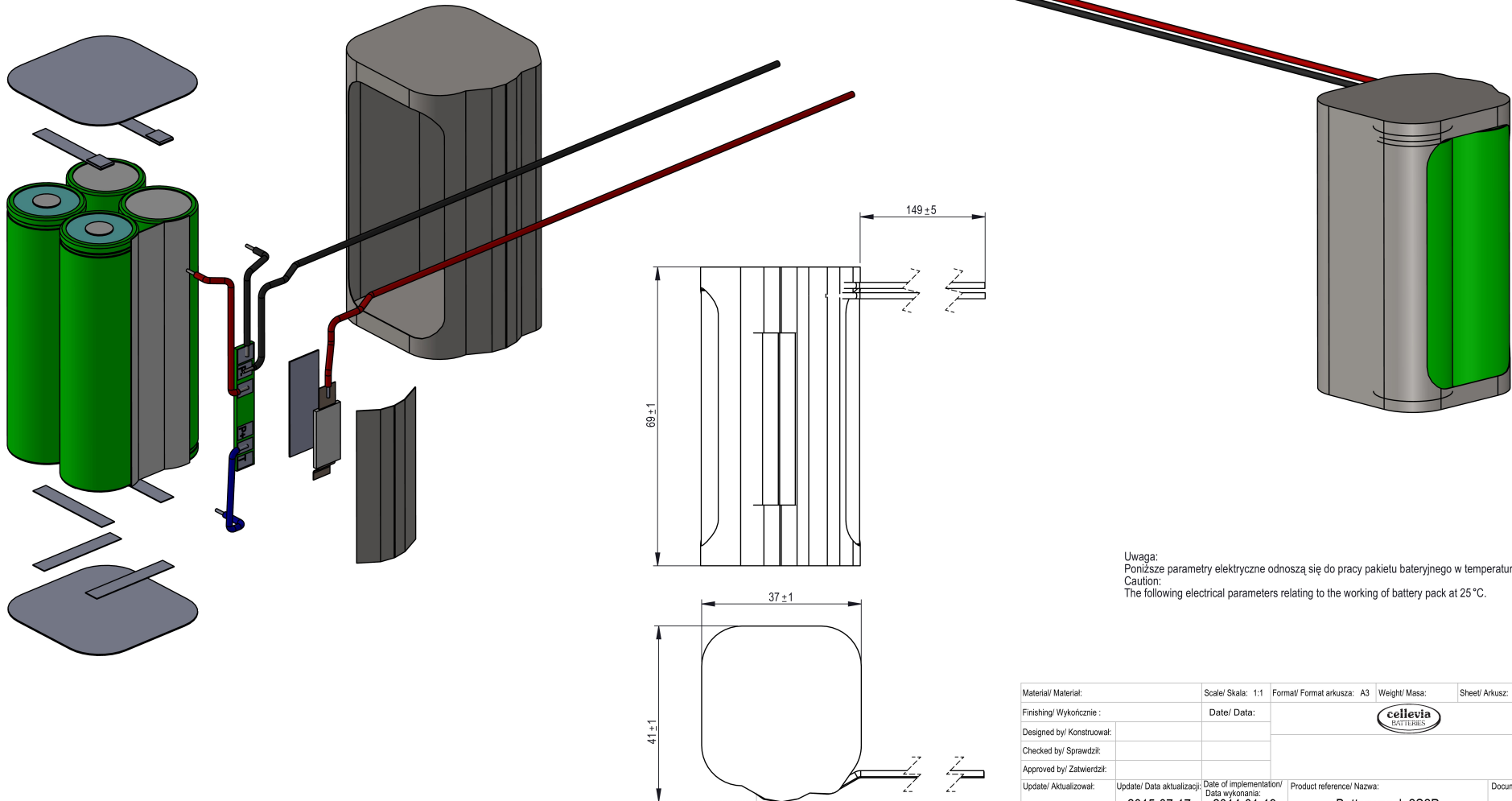


Specifications/Specyfikacja wyrobu			Specifications/Specyfikacja wyrobu			Specifications/Specyfikacja wyrobu			Specifications/Specyfikacja wyrobu			Specifications/Specyfikacja wyrobu			Specifications/Specyfikacja wyrobu			Specifications/Specyfikacja wyrobu		
Docum. number/ Nr rysunku: 1131.00.00.1A - 252P ICR18650-26H			Docum. number/ Nr rysunku: 1131.00.00.2A - 252P ICR18650B			Docum. number/ Nr rysunku: 1131.00.00.3A - 252P UR18650RX			Docum. number/ Nr rysunku: 1131.00.00.4A - 252P NCR18650PF			Docum. number/ Nr rysunku: 1131.00.00.5A - 252P ICR18650-22F			Docum. number/ Nr rysunku: 1131.00.00.6B - 252P ICR18650MF1			Docum. number/ Nr rysunku: 1131.00.00.7A - 252P UR18650AA		
Nominal voltage/ Napięcie nominalne [V]	7.2		Nominal voltage/ Napięcie nominalne [V]	7.2		Nominal voltage/ Napięcie nominalne [V]	7.2		Nominal voltage/ Napięcie nominalne [V]	7.2		Nominal voltage/ Napięcie nominalne [V]	7.2		Nominal voltage/ Napięcie nominalne [V]	7.3		Nominal voltage/ Napięcie nominalne [V]	7.2	
Typical capacity/ Pojemność typowa [mAh]	5000		Typical capacity/ Pojemność typowa [mAh]	6700		Typical capacity/ Pojemność typowa [mAh]	4100		Typical capacity/ Pojemność typowa [mAh]	5800		Typical capacity/ Pojemność typowa [mAh]	4400		Typical capacity/ Pojemność typowa [mAh]	4300		Typical capacity/ Pojemność typowa [mAh]	4500	
Charging method/ Metoda ładowania	CC/CV		Charging method/ Metoda ładowania	CC/CV		Charging method/ Metoda ładowania	CC/CV		Charging method/ Metoda ładowania	CC/CV		Charging method/ Metoda ładowania	CC/CV		Charging method/ Metoda ładowania	CC/CV		Charging method/ Metoda ładowania	CC/CV	
Charging voltage/ Napięcie ładowania [V]	8.4		Charging voltage/ Napięcie ładowania [V]	8.4		Charging voltage/ Napięcie ładowania [V]	8.4		Charging voltage/ Napięcie ładowania [V]	8.4		Charging voltage/ Napięcie ładowania [V]	8.4		Charging voltage/ Napięcie ładowania [V]	8.4		Charging voltage/ Napięcie ładowania [V]	8.4	
Size/ Wymiar pakietu [mm]	According to the drawing e.g. Rysunku		Size/ Wymiar pakietu [mm]	According to the drawing e.g. Rysunku		Size/ Wymiar pakietu [mm]	According to the drawing e.g. Rysunku		Size/ Wymiar pakietu [mm]	According to the drawing e.g. Rysunku		Size/ Wymiar pakietu [mm]	According to the drawing e.g. Rysunku		Size/ Wymiar pakietu [mm]	According to the drawing e.g. Rysunku		Size/ Wymiar pakietu [mm]	According to the drawing e.g. Rysunku	
Weight/ Masa pakietu [g]	230		Weight/ Masa pakietu [g]	230		Weight/ Masa pakietu [g]	230		Weight/ Masa pakietu [g]	230		Weight/ Masa pakietu [g]	230		Weight/ Masa pakietu [g]	230		Weight/ Masa pakietu [g]	230	
Typical charge/ Ładowanie standardowe [mA]	2600		Typical charge/ Ładowanie standardowe [mA]	3000		Typical charge/ Ładowanie standardowe [mA]	2720		Typical charge/ Ładowanie standardowe [mA]	2700		Typical charge/ Ładowanie standardowe [mA]	2200		Typical charge/ Ładowanie standardowe [mA]	2150		Typical charge/ Ładowanie standardowe [mA]	3000	
Maximum continuous discharge current/Max. ciągły prąd rozładowania [mA]	3000		Maximum continuous discharge current/Max. ciągły prąd rozładowania [mA]	3000		Maximum continuous discharge current/Max. ciągły prąd rozładowania [mA]	3000		Maximum continuous discharge current/Max. ciągły prąd rozładowania [mA]	3000		Maximum continuous discharge current/Max. ciągły prąd rozładowania [mA]	3000		Maximum continuous discharge current/Max. ciągły prąd rozładowania [mA]	3000		Maximum continuous discharge current/Max. ciągły prąd rozładowania [mA]	3000	
Discharge cut-off voltage/ Końcowe napięcie wyładowania [V]	5		Discharge cut-off voltage/ Końcowe napięcie wyładowania [V]	5		Discharge cut-off voltage/ Końcowe napięcie wyładowania [V]	5.5		Discharge cut-off voltage/ Końcowe napięcie wyładowania [V]	5		Discharge cut-off voltage/ Końcowe napięcie wyładowania [V]	5.5		Discharge cut-off voltage/ Końcowe napięcie wyładowania [V]	5.5		Discharge cut-off voltage/ Końcowe napięcie wyładowania [V]	5.5	
Charge temperature/ Temperatura ładowania	Typical/ Standardowo 0°C do 45°C Rapid/ Szybkiego 10°C do 45°C		Charge temperature/ Temperatura ładowania	Typical/ Standardowo 0°C do 45°C Rapid/ Szybkiego 10°C do 45°C		Charge temperature/ Temperatura ładowania	Typical/ Standardowo 0°C do 45°C Rapid/ Szybkiego 10°C do 45°C		Charge temperature/ Temperatura ładowania	Typical/ Standardowo 0°C do 45°C Rapid/ Szybkiego 10°C do 45°C		Charge temperature/ Temperatura ładowania	Typical/ Standardowo 0°C do 45°C Rapid/ Szybkiego 10°C do 45°C		Charge temperature/ Temperatura ładowania	Typical/ Standardowo 0°C do 45°C Rapid/ Szybkiego 10°C do 45°C		Charge temperature/ Temperatura ładowania	Typical/ Standardowo 0°C do 45°C Rapid/ Szybkiego 10°C do 45°C	
Discharge temperature/ Temperatura rozładowania	Continuous/ Ciągłego 20°C do 60°C		Discharge temperature/ Temperatura rozładowania	Continuous/ Ciągłego 20°C do 60°C		Discharge temperature/ Temperatura rozładowania	Continuous/ Ciągłego 20°C do 60°C		Discharge temperature/ Temperatura rozładowania	Continuous/ Ciągłego 20°C do 60°C		Discharge temperature/ Temperatura rozładowania	Continuous/ Ciągłego 20°C do 60°C		Discharge temperature/ Temperatura rozładowania	Continuous/ Ciągłego 20°C do 60°C		Discharge temperature/ Temperatura rozładowania	Continuous/ Ciągłego 20°C do 60°C	
Storage temperature/ Temperatura przechowywania	Recommended/ Zalecana 20°C do 35°C		Storage temperature/ Temperatura przechowywania	Recommended/ Zalecana 20°C do 35°C		Storage temperature/ Temperatura przechowywania	Recommended/ Zalecana 20°C do 35°C		Storage temperature/ Temperatura przechowywania	Recommended/ Zalecana 20°C do 35°C		Storage temperature/ Temperatura przechowywania	Recommended/ Zalecana 20°C do 35°C		Storage temperature/ Temperatura przechowywania	Recommended/ Zalecana 20°C do 35°C		Storage temperature/ Temperatura przechowywania	Recommended/ Zalecana 20°C do 35°C	



Materiał/ Material:	Scale/ Skala: 1:1	Format/ Format arkusza: A3	Weight/ Masa:	Sheet/ Arkusz: 1/1	Version/ Wersja: 1
Finishing/ Wykończenie:	Date/ Data:				Revision/ Rewizja: B
Designed by/ Konstruktor:					
Checked by/ Sprawdził:		Index WT:			
Approved by/ Zatwierdził:					
Update/ Aktualizował:	Update/ Data aktualizacji: 2015-07-17	Date of implementation/ Data wykonania: 2014-01-19	Product reference/ Nazwa: Battery pack 2S2P	Docum. number/ Nr rysunku: 1131.00.00	