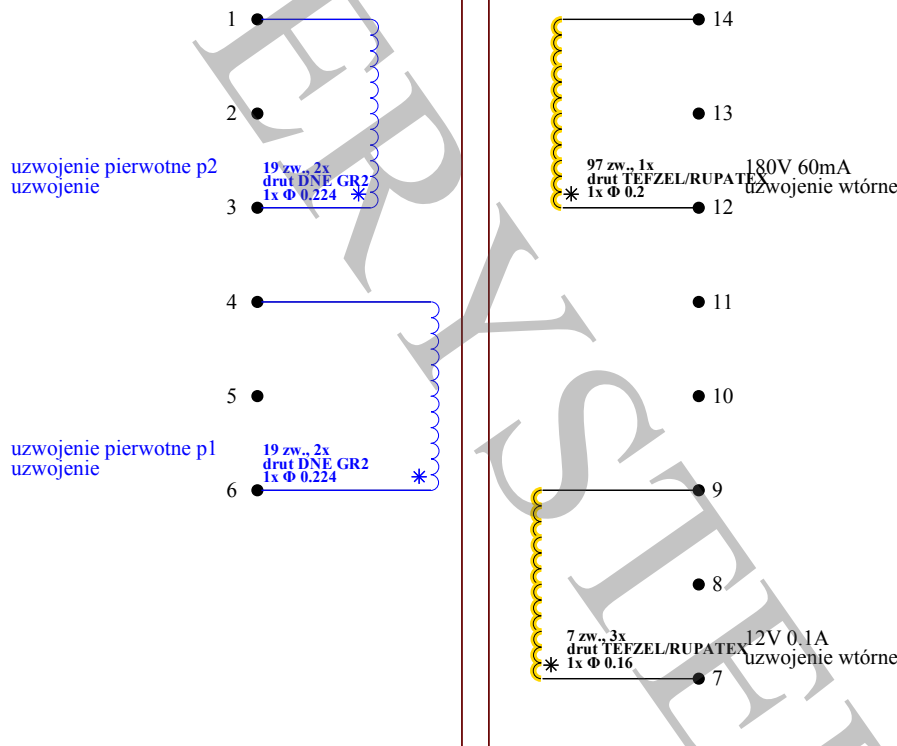


Indukcyjność p1: 375.44 μ H

Napięcie wej. zas.
195-265V AC

Klucz/kontroler
TNY280

Norma
PN-EN 61558-2-16:2010

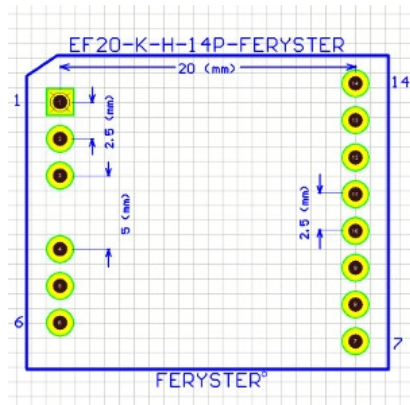


Test napięciowy: 4 kV

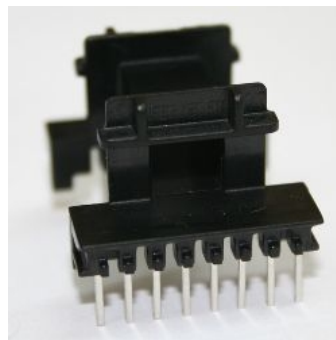
- Uzwojenia pierwotne
- Uzwojenia pozostałe
- Połączenia pinów na PCB
- Ekran
- Rdzeń
- TIW
- Początek uzwojenia
- Koszulki
- Piny
- Piny wycięte

[karkas: EF20-K-H-14P-FERYSTER](#)

Footprint - Widok z góry



Zdjęcie karkasu



Zdjęcie transformatora

